



VORSSELMANS

RAMEN - GEVELS - SOLAR

Onze duurzame strategie 2023-2024

Vakwerk voor het leven

INHOUD

Voorwoord	4
Over Vosselmans	6
Governance	14
Bouwen aan een duurzame strategie	18
I. FUTURE PROOF RAAM-, GEVEL- EN ENERGIEOPLOSSINGEN	21
Veelzijdige oplossingen op maat	22
Circulair en duurzaam	30
II. EFFICIËNTE PROCESSEN - TEVREDEN BOUWPARTNERS	39
Operational excellence	40
Integrale projectaanpak en BIM	44
III. MENSGERICHT	49
Groekansen bieden	50
Veiligheid	56
Maatschappelijke verantwoordelijkheid	61
IV. KLIMAATACTIE	65
CO ₂ -voetafdruk reduceren	66
Milieu-impact beperken	70
Showcases	77
Doelstellingentabel	82



Voorwoord

Ruim 50 jaar werken we als familiebedrijf intensief samen met klanten, leveranciers en partners om gebouwen te voorzien van hoogwaardige ramen en gevels. Het succes van ons bedrijf is ontstaan door samenwerking en engagement.

We beschikken over een sterk team van geëngageerde medewerkers dat voor ieder project hun kennis en ervaring ter beschikking stelt van onze klanten. #Trotsoponswerk is dan ook ons motto dat we dagelijks gebruiken.

De inzet van onze geëngageerde medewerkers heeft ertoe geleid dat ons bedrijf gedurende 50 jaar in staat is geweest om te groeien. Stap voor stap, organisch en met beide voeten op de grond. We hebben risico's genomen en spannende avonturen beleefd, maar dit maakt dat we zijn doorgesloegen tot de top van onze markt. Ook de gezondheid van het bedrijf speelt een belangrijke rol. Dankzij de gecontroleerde groei zijn we erin geslaagd om het bedrijf financieel gezond te houden. Dit stelt ons in staat om afspraken correct na te leven.

Ook de bijdrage van onze partners, leveranciers en onderaannemers is niet te onderschatten. Innovatie komt zelden voort uit één actie of één persoon, het is het resultaat van goede ideeën die tot stand komen door ervaring en samenwerking.

Naast onze mensen, onze kennis en onze middelen, is ook onze maatschappelijke verantwoordelijkheidszin gegroeid. Begrippen zoals duurzaamheid, circulariteit en cradle to cradle zijn geen modewoorden meer. Ook bij deze thema's willen we een vooraanstaande rol vervullen en een voorbeeld zijn voor onze omgeving. Dit hebben we uitdrukkelijk geuit in onze nieuwbouw Evergreen zodat we het ook kunnen tonen aan onze klanten. Dit is slechts een begin. Er zullen de komende jaren nog veel vernieuwingen op ons pad komen.

Met ons eerste duurzaamheidsrapport geven we al onze stakeholders inzicht in het reilen en zeilen van Vosselmans. Transparantie leidt tot vertrouwen – vertrouwen leidt tot samenwerking – en samenwerking leidt tot succes. Laten we dus samen succesvol zijn in een duurzame toekomst!

Mark Vosselmans



Stan, Kristel en Mark Vosselmans

Over Vorsselmans

WIE ZIJN WIJ?

Vorsselmans NV is een familiebedrijf, gespecialiseerd in aluminium ramen, gevels en zonnepanelen. We ontwerpen, produceren en monteren al 50 jaar ramen en complexe gevelconstructies voor particuliere woningen en projecten. Sinds 2007 plaatsen we ook zonnepanelen op industriële en residentiële gebouwen. We zijn actief in België, Nederland en UK (omgeving Londen).

Onze klanten zijn zowel particuliere als professionele opdrachtgevers voor nieuwbouw-, renovatie-, service- & onderhoudsprojecten. Zij waarderen onze persoonlijke benadering.

We hanteren een integrale aanpak vanaf de ontwerp-fase, doorheen de uitvoering tot aan de gebruiksfases.

Samen met alle bouwpartners zorgen we voor een gedetailleerde technische studie ter voorbereiding van een optimale uitvoering. We garanderen topkwaliteit door onze ervaring en vakkennis, het gebruik van kwalitatieve materialen en de samenwerking met betrouwbare partners.



Wonder Woods - Utrecht

ONZE MISSIE

“Topkwaliteit op maat door duurzame samenwerking”

Als groeiend familiebedrijf is het onze missie om onze klanten duurzame en innovatieve raam- en geveloplossingen aan te bieden.

We staan voor topkwaliteit en service op maat; een trotse eindklant staat bovenaan onze prioriteitenlijst.

Met een focus op proactieve en open communicatie willen we onze klanten maximaal ontzorgen.

TIJDSLIJN



1972
Oprichting Vorselmans door Constant 'Stan' Vorselmans



1980
Eerste project in Nederland

1989
Verhuis naar Verbrand-Hofstraat



2002
Nieuw kantoor

2007
Oprichting Vorselmans Solar



2017
Project NAVO Brussel



2022
Nieuwe productiehal Evergreen / Jubileum 50 jaar Vorselmans

SCHÜCO

1975
Eerste vrachtwagen



1987
Samenwerking met Schüco

1992
Intrede tweede generatie



2015
Eerste project in VK / oprichting VGV Façades



2020
Uitbreiding Evergreen



2004
Mark Vorselmans neemt het roer over van Stan Vorselmans

ONZE ACTIVITEITEN

Woningbouw

Onze aluminium ramen en deuren passen bij verschillende bouwstijlen en zijn energiezuinig, duurzaam én onderhoudsvriendelijk. Landelijk, modern of eigentijds: voor iedere stijl hebben we een geschikte oplossing. Onze eigen ingenieurs vinden samen met onze systeemleverancier steeds een gepaste oplossing voor uw woning.

- ◇ Modern
- ◇ Landelijk
- ◇ Minimalistisch



Service & Onderhoud

Ook na de oplevering kan u bij ons terecht voor service en onderhoud van uw ramen. Wij bieden onze klanten onderhoudscontracten aan voor periodiek onderhoud, maar ook een oplossing in geval er schade is ontstaan.

- ◇ Preventief onderhoud op lange termijn
- ◇ Meerjarig onderhoudsplan
- ◇ Eigen studiedienst
- ◇ Oplossen van storingen en defecten
- ◇ Herstellen van schade
- ◇ Acute interventie



Projectbouw

Vorsselmans ontwerpt, produceert en monteert al 50 jaar ramen- en gevelconstructies voor prestigieuze bouwwerken, zoals kantoor- en bedrijfsgebouwen, scholen, ziekenhuizen, appartementen en woontorens en industriële gebouwen. Met onze focus op een proactieve en open communicatie denken wij mee vanaf het ontwerp tot en met de oplevering. We begeleiden u tijdens het complete bouwproces en garanderen een kwalitatieve oplossing op basis van duurzame materialen. Dit alles doen we op maat van uw esthetische voorkeuren én budget. Voor ieder project een totaaloplossing op maat van uw wensen.

- ◇ Wonen
- ◇ Werken
- ◇ Onderwijs
- ◇ Publiek
- ◇ Zorg
- ◇ Retail



Zonnepanelen

Vorsselmans Solar is jouw partner voor zonnepanelen. Geniet van de topkwaliteit van onze producten en onze uitstekende service en investeer in een duurzame toekomst met een mooi rendement. Het integreren van BIPV in uw gevels geeft uw gebouw een extra duurzaamheidsfactor.



ONZE WAARDEN

SAMENWERKING

We bundelen onze krachten om samen onze doelen te bereiken. De klant is altijd onze grootste prioriteit, maar de belangen van het team (en het bedrijf) zijn minstens even belangrijk. Anderen kunnen op ons rekenen en samen vinden we de beste oplossing.

ENGAGEMENT

Iedereen neemt zijn verantwoordelijkheid op een eerlijke manier. Samen streven we naar de beste oplossing voor de klant en helpen we elkaar groeien zodat we als team vooruitgaan.

EXCELLENTIE

We zetten onze expertise op een efficiënte manier in zodat we topkwaliteit op maat van de klant kunnen aanleveren. We respecteren nauwgezet het budget en houden de wensen van en de afspraken met de klant steeds in het achterhoofd.



Governance

KERNCIJFERS



180
collega's

17
studentenjobs

8
nationaliteiten

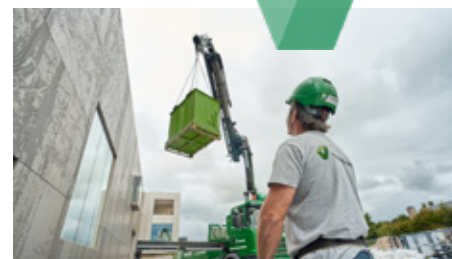
Verdeling vaste werknemers:

- ◇ Bedienden: 83
- ◇ Arbeiders: 54
- ◇ Monteurs: 35
- ◇ Solar: 10

Gemiddelde leeftijd:
39,9 jaar

Gemiddelde anciënniteit:
10,7 jaar

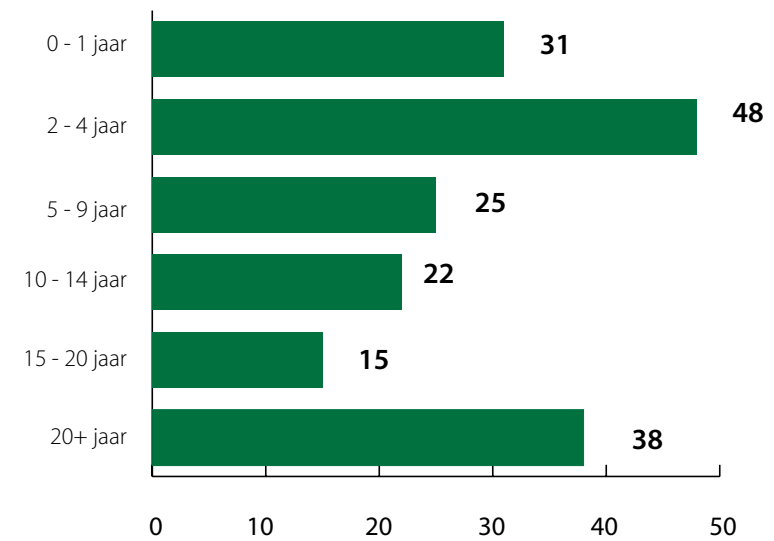
sinds 1972
vertrouwenspartner



+ 5000
realisaties



Aantal werknemers per anciënniteit



BESTUUR

Voor het dagelijks bestuur van het familiebedrijf staat Mark Vorsselmans in als CEO, daarbij ondersteund door het directiecomité. In lijn met de principes van goed bestuur is er ook een familieraad met eigen bevoegdheden en een raad van bestuur, die extern toezicht garandeert. De verschillende afdelingen worden op hun beurt aangestuurd door een verantwoordelijk directeur.

Familieraad

Vorsselmans is een 100% familiebedrijf. Mark en Kristel Vorsselmans vormen samen met hun partners, kinderen en de stichter Stan Vorsselmans de familieraad. De familieraad waakt over de resultaten, belangrijke investeringen en bepaalt het beleid op lange termijn.

Raad van bestuur

De beslissingsbevoegdheid over de resultaten ligt bij de Raad van Bestuur, welke bestaat uit de aandeelhouders en Stan Vorsselmans.

Adviesraad

De adviesraad van Vorsselmans is samengesteld uit het directiecomité, aangevuld met drie externe adviseurs. Hierdoor is er een goede mix tussen internen en externen. De externen zijn een ideaal klankbord en adviesorgaan in belangrijke beslissingen.

Directiecomité

De directie ontfermt zich over het dagelijks bestuur.

Het directiecomité bestaat uit:

- ◇ Algemeen Directeur: Mark Vorsselmans
- ◇ Directeur Projecten: Marien de Meij
- ◇ Directeur Particulieren: Gert Boden
- ◇ Hoofd Financiën: Kristel Vorsselmans
- ◇ Hoofd Personeel: Maggie Jacobs



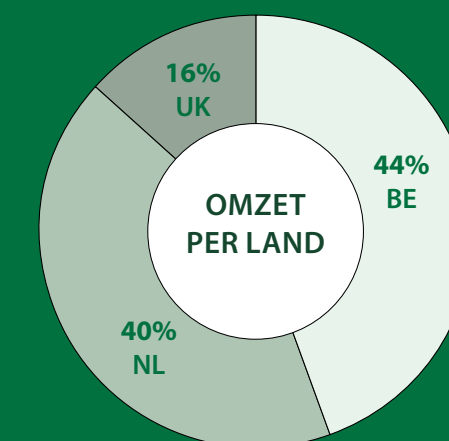
Cambridge Road - London



FINANCIËLE KERNCIJFERS

Kernindicatoren	2023*	2022*	2021*
Omzet	50,4 mio	51,8 mio	56,9 mio
EBIT	1,3 mio	2,9 mio	2,9 mio
EBIT marge (% omzet)	2,6 %	5,6 %	4,1 %
Eigen vermogen	18,6 mio	18,6 mio	17,2 mio
Balanstotaal	35,9 mio	37,4 mio	37,9 mio
Solvabiliteit	52 %	50 %	45 %
Liquiditeit	1,8	1,9	1,7

* deze cijfers zijn inclusief de cijfers van FMP+



Bouwen aan een duurzame strategie

CONTEXT

Met onze duurzame strategie willen we inspelen op groeiende uitdagingen. Te denken valt aan de strengere duurzaamheidseisen van aanbestedende overheden en privéklanten, de EU Green Deal en de EU Taxonomie. Maar ook de veranderingen in bouwmethodes, de vraag naar circulaire materialen met een lage CO₂-voetafdruk en bouwindustrialisatie zijn prangende uitdagingen. Daarnaast zijn er opmerkelijke verschuivingen in de markt en de aard van projecten. Er is een sterke nood aan renovatie, maar ook aanzienlijke prijsstijgingen van materialen en arbeid.

Op deze externe uitdagingen in de markt moeten we reageren. Ze zijn een risico als we er niets aan doen en een kans als we het goed aanpakken.

Daarnaast zijn er ook heel wat interne uitdagingen, die meer met onze eigen organisatie en bedrijfsvoering verbonden zijn. Het gaat bijvoorbeeld over de noodzaak om zo efficiënt en lean mogelijk kwaliteit te realiseren in een marktomgeving met lage marges, de alsmaar complexere bouwlogistiek en aankoop, de schaarste aan arbeidskrachten, digitalisering, automatisering en innovatie.

De externe en interne uitdagingen worden in onze strategie meegenomen. Onze strategie bestaat uit vier pijlers. Deze strategie geeft aan hoe we kijken naar onze bedrijfsvoering. Concreet gaat het dan over wat we maken en voor wie we dit doen, hoe we werken, de manier waarop we mensen centraal stellen en onze impact op milieu. Elke pijler wordt uitgewerkt in meerdere speerpunten. Per speerpunt is een concrete ambitie met doelstellingen opgesteld. Zo weten we precies waar we heen willen.

Onze strategie is verder gekoppeld aan de 17 Sustainable Development Goals (SDG's) van de Verenigde Naties. De SDG's bieden een globale agenda om meer positieve impact en duurzame economische groei te realiseren. Ze laten ons ook toe om gecoördineerd te werken aan de vijf P's van duurzaamheid: Planet, People, Prosperity of Profit, Peace en Partnerships. Op sommige SDG's kunnen we een grote impact hebben, op andere is de impact beperkter. Daarom spreken we van primaire en secundaire SDG's. De overzichtstabel geeft alle pijlers en speerpunten weer en linkt deze met de SDG's. Bovendien geeft de laatste kolom ook aan om welk thema binnen het ESG-framework het gaat. ESG staat voor "Environment, Social en Governance".

**1. FUTURE PROOF
RAAM-, GEVEL- EN
ENERGIEOPLOSSINGEN**

**2. EFFICIËNTE
PROCESSEN - TEVREDEN
BOUWPARTNERS**

3. MENSGERICHT

4. KLIMAATBEWUST



STRATEGISCHE PIJLERS EN DOELSTELLINGEN	PRIMAIRE SDG	SECUNDAIRE SDG	ESG
1. Future proof raam-, gevel- en energieoplossingen			
1.1 Veelzijdige oplossingen op maat	7, 8, 9, 11, 12, 13	3, 15	E
1.2 Circulair en duurzaam	7, 8, 9, 11, 12, 13	3, 15	E
2. Efficiënte processen – tevreden bouwpartners			
2.1 Operational excellence	8, 9, 12, 13, 17	15	E
2.2 Integrale projectaanpak en BIM	8, 9, 12, 13, 17	15	G
3. Mensgericht			
3.1 Groeikansen	3, 4, 5, 8, 16	10	S
3.2 Veiligheid	3, 8, 12	11	S
3.3 Maatschappelijke verantwoordelijkheid	16, 17	1, 2, 3, 5, 10	G
4. Klimaatactie			
4.1 CO ₂ -voetafdruk	7, 8, 9, 11, 12, 13	17	E
4.2 Milieu-impact	6, 12, 13, 14, 15	16	E



1. FUTURE PROOF RAAM-, GEVEL- EN ENERGIEOPLOSSINGEN



VEELZIJDIGE OPLOSSINGEN OP MAAT



CIRCULAIR EN DUURZAAM

1 FUTURE PROOF RAAM-, GEVEL- EN ENERGIEOPLOSSINGEN

We bieden onze klanten future proof raam-, gevel- en energieoplossingen aan. We willen een duurzame, vooruitstrevende en innoverende partner zijn die door een combinatie van service op maat en jarenlang vakmanschap onze klanten maximaal ontzorgt.

We realiseren deze missie door onze focus op:

- ◇ Aanbieden van innovatieve en veelzijdige oplossingen
- ◇ Circulaire en duurzame producten

VEELZIJDIGE OPLOSSINGEN OP MAAT

Onze ambitie

We ontwikkelen innovatieve ideeën tot markt-klaare toepassingen die esthetische, functionele, energetische en andere wensen en noden van onze klanten oplossen.

Als projectorganisatie met sterke engineering zijn we bijzonder goed op de hoogte van wat er leeft in de markt. Zo integreren we vlot nieuwigheden in ons aanbod via de samenwerking met onze systeemleveranciers. We willen een snelle volger zijn als het gaat om ontwikkelingen en innovatie en houden onze ogen en oren open voor mogelijk nuttige externe ontwikkelingen. Onze R&D-afdeling gaat hier verder mee aan de slag door actief onderzoek te doen naar nieuwe producten en systemen. Dit geldt voor heel ons aanbod:

- ◇ Raam- en wandsystemen
- ◇ Deursystemen
- ◇ Schuiframen
- ◇ Minimalistische schuiframen
- ◇ Element- en vliesgevels
- ◇ Brandwerend schrijnwerk
- ◇ Building Integrated Photovoltaic (BIPV)

Naast het kenbaar maken van innovatieve oplossingen worden er ook nieuwe doelstellingen of kansen voor ontwikkelingen vastgelegd. Onze R&D-afdeling heeft als doel het ontwikkelen en implementeren van innovatieve geveloplossingen om de eindgebruiker te ondersteunen bij duurzame ontwikkelingen. De focus van innovatie ligt hierbij op het latere gebruik en de dienstverlening van het product.

We evolueren zo bewust ook van gevelbouwer naar dienstverlener.

We investeren tijd en middelen in onze verdere R&D. Samen met onze leveranciers zoeken we naar oplossingen voor de evoluerende vraag van de markt.



Particuliere markt

In vergelijking met staal, bereikt men met aluminium heel hoge isolatiewaardes tegen een lagere kostprijs. Hierbij is er extra aandacht nodig om de profielen slank te produceren. Onze R&D werkt in samenwerking met onze systeemleveranciers aan een goed werkend **Steellook** systeem in aluminium.

Minimal windows zijn bijna kozijnloze design-schuiframen of -schuifdeuren, die transparante en innovatieve architectuur mogelijk maken. De vraag naar het systeem is de laatste jaren sterk toegenomen, maar de hoge kostprijs vormt een rem op de groei. Sinds kort bieden we een alternatief dat door onze R&D-afdeling verder wordt verfijnd, meer specifiek in de richting van het minimalistische hefboommechanisme.

Gevelbekleding zoals geprofileerde aluminium beplating, kent een steeds groter toepassingsgebied in de hedendaagse architectuur. Ook hier zijn we mee met de nieuwste ontwikkelingen.

Zonnewering met behulp van screens, structurele zonwering of schuifpanelen maken een gezonde en comfortabele binnenomgeving mogelijk. Hieromtrent komen er elk jaar nieuwe systemen op de markt, die door ons opgevolgd worden om verdere toepassing binnen Vorsselmans mogelijk te maken.



Dichte gevelvlakken en sandwichpanelen

Veranderingen in de wetgeving (met betrekking tot brand, isolatie, akoestiek, etc.) zorgen voor strengere eisen waaraan de samenstelling en materialen van een **sandwichpaneel** of een dicht vlak in de gevel moeten voldoen. Verder is er een stijgende trend van het aandeel dichte gevelvlakken om aan de nieuwe EPB-eisen te kunnen voldoen. We werken samen met leveranciers om de prestaties en normeringen van deze elementen te optimaliseren.

Verticale schuiframen

Verticale schuiframen bieden nieuwe mogelijkheden en oplossingen voor architecten en projectontwikkelaars, zoals een betere verbinding met de buitenruimte, een panoramisch uitzicht en besparingen op balkonruimtes. Zo kan de balkonruimte vervangen worden door een verticaal schuifraam waar de middenregel dienst doet als balustrade.

Na een vooronderzoek werd er voor het verticaal-schuifraam een ontwikkeling opgestart met Reynaers. Hierbij werd het Masterpatiosysteem 90° gedraaid en geautomatiseerd met een buismotor. Na een uitvoerige testperiode werden er tien verticale schuiframen geïmplementeerd in onze eigen nieuwbouw Evergreen. Op basis van deze ervaring konden we nog een aantal verbeteringen en doorontwikkelingen doen.

Terrasafsluitingen

Volledige **terrasafsluitingen** vinden steeds meer toepassing bij de appartementsbouw om wintertuinen mogelijk te maken. Een extra beschermde 'binnenruimte' tegen regen en wind wordt gerealiseerd door het terras volledig te omringen met aluminium ramen (draaikiep, vlies- of verticale schuiframen). In een steeds meer stedelijke woonomgeving is dit een mooie evolutie om te genieten van rust en groen.

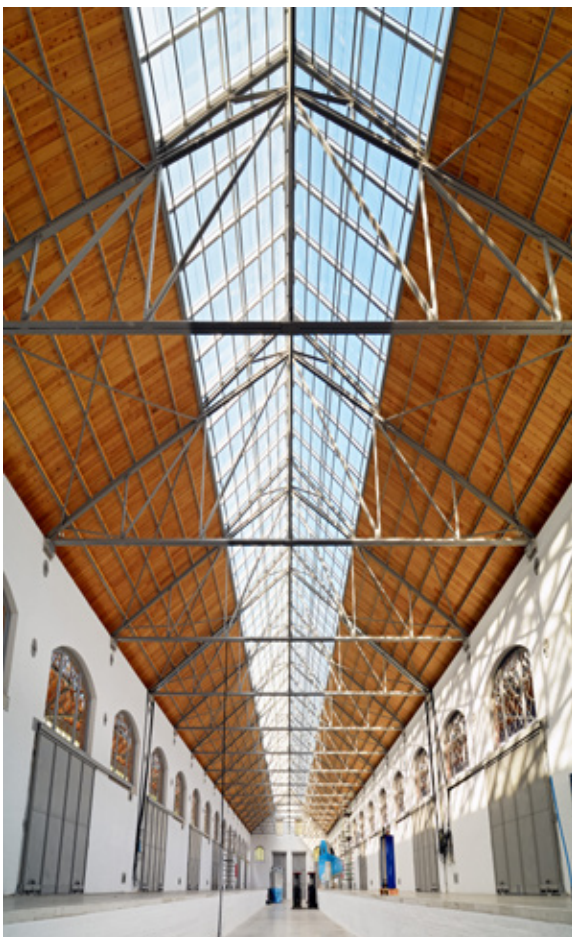
Nieuwe glassystemen

Er is een enorme evolutie in glassystemen in de gevelmarkt. We volgen deze aandachtig op. Zeg dus niet gewoon "glas" tegen glas.

Dynamische glassystemen maken het mogelijk om de zontoetredingsfactor te controleren. Dankzij verkleuring van doorzichtig tot volledig gekleurd, worden het rechtstreekse binnenvallende zonlicht en zonne-energie gereduceerd.

LED glas zorgt voor een interactievere gevel met de buitenwereld. Het ingebouwde licht maakt het mogelijk om boodschappen of sferen over te brengen. Er zijn drie bekende systemen: LED-embedded, uniforme belichting en laser engraved.





Vacuüm glas is een opkomende oplossing van de glasindustrie voor de steeds hogere eisen op het gebied van isolatie. Door twee glaspanelen vacuüm te verbinden, worden lage U-waardes bereikt met een geringe dikte (in vergelijking met triple glas). Er wordt echter nog steeds gewerkt aan optimalisatie van de beschikbare afmetingen en de hoge kostprijs. Met oog op het verminderen van het materiaalgebruik en gewicht biedt vacuüm glas een ecologisch verantwoord alternatief om beter te isoleren.

Zonnepanelen in glas

Bij woningen is het meestal voor de hand liggend om zonnepanelen te integreren in het ontwerp door monokristallijne panelen op het dak te plaatsen. Bij utiliteitsbouw is de integratie van hernieuwbare energie vaak complexer, bijvoorbeeld bij een toren van 60m waarvan het dak al vol ligt met HVAC en andere technieken, waardoor er geen ruimte is voor voldoende zonnepanelen. Hierdoor zijn grote aantallen warmtepompen (duur en soms technisch moeilijk te implementeren) nodig om aan de doelstellingen te voldoen. Een andere opkomende innovatieve oplossing is de verwerking van **zonnepanelen in het gevelontwerp**.

Standaard monokristallijne zonnepanelen voldoen vaak niet aan de esthetische eisen van utiliteitsprojecten of aan de maatvoering van het gevelraster. Daarom moeten de PV-cellen verder worden verwerkt in op maat gemaakte bouwelementen om ze verder te integreren in het gevelontwerp. Dit wordt BIPV of **Building Integrated Photovoltaic** genoemd. BIPV kan een geïntegreerd PV-bouwelement realiseren met verschillende esthetische mogelijkheden, zoals verhoogde transparantie, verschillende kleuren en materialen. Dit maakt de zonnecel in een veel breder gamma beschikbaar. Omdat BIPV moet worden geïntegreerd in verschillende soorten gevelsystemen, brengt dit zowel kansen als uitdagingen met zich mee.

Over het algemeen zijn er drie verschillende types te onderscheiden binnen de BIPV-markt: monokristallijn-PV verlijmd in glas, amorf silicium en CIGS (dunne-film technologie) panelen.

Groengevels

Groengevels bieden verschillende voordelen, zoals het verbeteren van de luchtkwaliteit, het verminderen van de stedelijke hitte, het verminderen van geluidsoverlast, het vergroten van de biodiversiteit en het verminderen van de energiebehoefte voor airconditioning. Bovendien dragen groengevels bij tot de esthetische waarde van gebouwen en kunnen ze dienen als een uniek kenmerk van de architectuur.

Een groengevel bestaat vaak uit een aluminium achterconstructie waardoor er verschillende mogelijkheden zijn om het verder te integreren in een aluminium gevel. Deze mogelijkheden werden sterk uitgespeeld bij ons eigen project Evergreen met een verdekt liggende goot/irrigatiesysteem en een aluminium omkadering met behulp van uitstekende gevelprofielen. Hierbij hebben we de standaard aluminium achterconstructie (bestaande uit standaard kokers) vervangen door circulaire raamprofielen, waardoor de duurzaamheid van groengevels tot een nieuw niveau werd getild. Om de projectoplossing van Evergreen verder te ontwikkelen tot een systeemoplossing werd er een samenwerking aangegaan met Ecoworks.



Steigerloos bouwen

In de laatste jaren is er de ambitie om de nog traditioneel zijnde bouwmarkt verder te industrialiseren. Dit met als doel om het bouwproces te versnellen, de kwaliteit en veiligheid te verbeteren en alles kostenefficiënter te maken. Eén van de veel opkomende thema's in de gevelbouw zijn hierbij methodes om steigerloos te bouwen. Dit kan door gebruik te maken van Prefab (gevel)elementen in aluminium. Bij dit principe is er dus geen steiger nodig en kan het montageproces gebeuren met enkel een bouwkraan, monorail of minikraan, ideaal voor hoogbouw en projecten in binnenstedelijke gebieden.

Slimme gevels

Met **Internet of Things** (IoT) kan men aan een product digitale informatie vastpinnen. Deze informatie kan dan gelezen worden door de gebruiker via een tag met een QR-code die op het product wordt geplaatst.

Verder kan men IoT producten en diensten digitaal met elkaar gaan linken. Zo kan men herstellingsaanvragen indienen door de QR-code te scannen en vervolgens een formulier in te vullen.

Met deze gegevens kan het gebouw efficiënter worden beheerd binnen gebouwbeheersysteem (GBS) en kunnen energie- en kostenbesparingen worden gerealiseerd. Gebouwbeheersingsystemen zijn hierbij in staat om het in het gebouw aanwezige installaties (HVAC en verwarming) in combinatie met een intelligente gevel centraal aan te sturen. Zo kan de gevel actief reageren op veranderende omstandigheden, bijvoorbeeld door zichzelf aan te passen aan de weersomstandigheden of door de verlichting aan te passen aan de aanwezigheid van mensen.

De integratie van een gevel met een GBS wordt interessant indien men één van volgende slimme geveltechnieken toepast:

- ◇ Klimaatactieve gevels: automatisch gestuurde zonnewering, ventilatie en verwarming / carbon capture m.b.v. groene gevels / klimaat-adaptieve gebouwschil (CABS) / ect.
- ◇ Automatische nachtkoeling: passief ventileren/ koelen door tijdens de nacht van een warme zomerdag geautomatiseerde ramen of ventilatieluikjes open te zetten
- ◇ Rook- en warmteafvoer (RWA): gecontroleerd afvoeren van rook en hitte tijdens een brand
- ◇ Energieopwekking: integratie van hernieuwbare energie zoals BIPV

Living Tomorrow - Vilvoorde

Living Tomorrow wordt de nieuwe Innovatie Campus en laat zien dat we meer kunnen doen dan achterover leunen en de stroom volgen. De enorme toren die 50 meter de lucht in reikt, huisvest een hotel, een gastronomisch restaurant en een experimenteel innovatiecentrum. Dit gebouw tilt je letterlijk boven de Brusselse skyline en biedt je een uniek uitzicht op de toekomst. De innovatiecampus wordt Europa's grootste experimentele lab over leven, wonen en werken. Samen met een uitgebreid netwerk van partners kunnen we ideeën en visies creëren die het leven in de toekomst nog comfortabeler en aangenamer maken. Partners bevinden zich in een stimulerende omgeving: een adembenemende showcase die per definitie oneindig is.

De innovatiecampus wordt het grootste technologische showcasecentrum & living lab van Europa met een democenter van maar liefst 10.000 vierkante meter. Met dit project willen we wereldwijd 1.000.000 fysieke bezoekers en 100.000.000 virtuele bezoekers bereiken. Dit alles in nauwe samenwerking met onze exclusieve partners.

Het volledige project zal worden uitgerust met de links beschreven IoT-tags.



Living Tomorrow - Vilvoorde



CIRCULAIR EN DUURZAAM

Onze ambitie

We zijn een toonaangevende specialist in het ontwerp, de installatie en de montage van aluminium schrijnwerk en complexe gevelconstructies. Met onze oplossingen willen we inspelen op de nood aan circulaire, energie-efficiënte en duurzame producten die de milieu-impact van een gebouw helpen beperken.

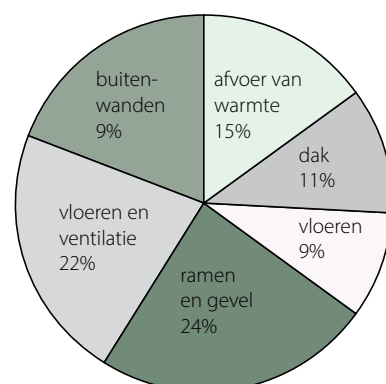
Onze raam- en geveloplossingen moeten voldoen aan de hoogste kwaliteits- en functionele eisen. Ze bieden echter ook een antwoord op heel wat energie-, klimaat- en comfortvraagstukken. Het is een complex verhaal waarbij verschillende zaken belangrijk zijn. Onze specialisten staan de klant hier met al hun expertise bij. De keuze van systemen en materialen heeft natuurlijk een impact op de energetische en duurzaamheidsprestaties. Wij zoeken in elk project de juiste combinatie binnen verschillende parameters:

- ◇ Isolatiewaarde
- ◇ Glaskeuze
- ◇ CO₂-voetafdruk
- ◇ Circulariteit
- ◇ Gevelafwerking
- ◇ Gebouwcertificatiesystemen

Isolatiewaarde

Bij bestaande gebouwen kan tot wel 24% van het totale energieverlies toegeschreven worden aan ramen. Dit verdient bijzondere aandacht bij nieuwbouw- en renovatieprojecten. De warmtedoorgangscoefficiënt (Uw) van een raam beschrijft de warmtestroom door het totale raam, opgebouwd uit kozijnen, stijlen, regels en glas. De kozijnen en het glas hebben elk een specifieke U-waarde, respectievelijk U_{fr} en U_{gl} genoemd. In de totale Uw van het raam is ook U_{gl} meegerekend, de lineaire warmtedoorgangscoefficiënt. Deze is afhankelijk van het type afstandhouder in het glas. Samen bepalen ze – met het glas natuurlijk (zie verder) – of het raam goed isoleert.

Samen met onze verfijnde systemen stellen we hier de meest optimale oplossing voor in combinatie met de gewenste look en functionaliteiten.



Glaskeuze

Sinds de jaren '70 is het glasgebruik in woningen sterk geëvolueerd, met inspanningen om steeds hogere isolatiewaarden of lagere U-waarden te bereiken. Zo verving men het enkel glas door dubbel glas en later door HR-Glas of drievoudig glas. De stap naar triple glas bracht ondanks de betere isolatiewaarde wel een groter materiaalgebruik en dus ook een grotere carbon footprint met zich mee. Door het hogere gewicht van drievoudig glas dient vaak de constructie van de gevel en het gebouw verzaamd te worden, waardoor de CO₂-voetafdruk ook hier onrechtstreeks verhoogd. Zo kunnen 'jumbo' triple ruiten zomaar rond één ton wegen. De dikte, het materiaalverbruik en het gewicht van triple glas belemmert echter een

ruimere toepassing in de gevelbouw. Een mogelijk alternatief om de volgende stap te nemen is vacuüm beglazing. Met vacuüm beglazing zijn Ug waarden van 0,4 haalbaar met lagere gewichten en een kleinere dikte opbouw dan vierdubbelglas. Ondanks deze voordelen kent vacuüm beglazing eveneens een beperkt gebruik omwille van de momenteel nog te hoge prijs en beperkte mogelijke afmetingen. Daarnaast kan vacuüm glas gevoeliger zijn voor beschadiging en zijn er nog niet veel fabrikanten die dit type glas produceren.

Met behulp van onze carbon footprint-tool maken we bewuste keuzes door kritisch te kijken naar de toepassing van het glas. Hierbij beoordelen we samen met de klant welke glasopbouw (bijvoorbeeld gehard of gelaagd) het meest duurzaam is en past binnen het opgegeven budget.



HQ Cordel



DP World - Antwerpen

Circulariteit

De circulaire economie is veel meer dan alleen maar recycleren. Het is een economisch systeem waarin de complexiteit en functionaliteit van een product zo lang mogelijk behouden, in plaats van een product na gebruik tot de basismaterialen af te breken, te verbranden of als afval te storten. Een circulaire economie gaat uit van gesloten materiaalkringlopen. Grondstoffen, onderdelen en producten worden na hun levensduur opnieuw ingezet waardoor de waarde behouden blijft. Zo hoeven we geen nieuwe natuurlijke bronnen aan te boren en kunnen we onze CO₂-uitstoot verkleinen.

Aluminium is een uiterst circulair materiaal en heeft een belangrijke rol in het realiseren van een circulaire bouweconomie. De troeven zijn:

- ◊ **Recycleerbaarheid:** Aluminium kan oneindig vaak worden hergebruikt zonder verlies van sterkte of andere essentiële eigenschappen waardoor het uniek is onder metalen. Zo wordt 98% van oude aluminium raamprofielen gerecycleerd aan het einde van hun levensduur.
- ◊ **Beschikbaarheid van gerecycleerd materiaal:** Ongeveer 75% van de hoeveelheid aluminium die ooit werd geproduceerd, is nu nog steeds in gebruik. Dit toont niet enkel de verhoogde duurzaamheid van het materiaal aluminium aan, maar ook het enorme potentieel van aluminium dat men in de toekomst kan hergebruiken.
- ◊ **CO₂-voetafdruk:** Door gebruik te maken van circulair aluminium kan men de CO₂-voetafdruk drastisch verlagen. Door de vergroening van de Europese aluminium sector worden fossiele brandstoffen uitgesloten en vervangen door hernieuwbare energiebronnen. In de afgelopen jaren is de carbon footprint van primair aluminium hierdoor verlaagd van 10 ton CO₂ naar 4 ton CO₂ per geproduceerd ton aluminium. Voor circulair aluminium bedraagt deze emissie slechts 2 tot 3 ton CO₂ per geproduceerd ton aluminiumbillets (geschikt voor extrusie van raamprofielen).

CO₂-voetafdruk

De CO₂-voetafdruk is het totale broeikaseffect verkregen bij het maken van een bouwdeel. Dit bestaat uit de emissies veroorzaakt door de winning van erts, fabricage, verwerking, transporten, assemblage, onderhoud gedurende de verwachte levensduur en de End-Of-Life. Om de CO₂-voetafdruk te berekenen van gevels heeft het Centre for Window and Cladding Technology (CWCT) een methode ontwikkeld om de CO₂-emissies van gevelmaterialen te berekenen over de verschillende levensfasen heen. De methode van CWCT laat toe om de gebruikte materialen te analyseren, de grootste uitstoten te lokaliseren en verschillende gevelontwerpen met elkaar te vergelijken. De CWCT-methode is verder ontwikkeld in de Vosselmans Carbonfootprint-tool, die in wezen zowel een analyse- als een ontwerptool vormt.

We zijn vandaag in staat om met hoge nauwkeurigheid de volledige CO₂-voetafdruk van onze gevelelementen en ramen te berekenen. Vanaf de ontginning van aluminiumerts tot de demontage en het hergebruik.

Gevelafwerking

Na het glas en de aluminium profielen heeft de gevelafwerking vaak de derde grootste impact op de carbon footprint van de gevel. De CO₂-voetafdruk van de gevelafwerking schommelt sterk van project tot project. Het gebruikte materiaal is immers allesbepalend. Naargelang de wensen van de klant gebruiken we GRC (flinterdun versterkt glasvezel beton) aluminium beplating of cassettes, terracotta, hout, etc. De CO₂-voetafdruk van deze materialen is op hun beurt dan weer afhankelijk van de bron van het materiaal, productiemethode en de transportafstand.

Gebouwcertificatiesystemen

Ziet u door de bomen het bos nog? Wij wel. We berekenen voor onze klanten de impact van onze materialen en systemen voor de meest gangbare gebouw- en productcertificatiesystemen. We kunnen C2C-gecertificeerde systemen gebruiken (Cradle-to-cradle), halen topscores in BREEAM-assessments, kunnen de levenscycluswaarde aantonen en dragen bij tot passiefgebouwen. Onze specialisten weten met elke vraag raad! Wij beschikken in-house over onze eigen BREEAM expertise om alle BREEAM projecten persoonlijk te begeleiden.



Vandemoortele - Gent

DOELSTELLINGEN - PIJLER 1

- ✓ Doorontwikkelen van ons aanbod vanuit R&D in samenwerking met de partners
- ✓ Ondersteunen van de klant bij het afwegen van de diverse keuzes inzake esthetiek, comfort, functionaliteit, isolatie en CO₂
- ✓ Aanbieden van accurate CO₂-berekening en simulaties via onze eigen Carbonfootprint tool
- ✓ Stimuleren van nieuwe ontwikkelingen in de markt (zoals vacuüm glas)
- ✓ Monitoren van de CO₂-voetafdruk van onze ramen in functie van hun isolatiewaarde en energiebesparingspotentieel en uitwerken van een reductiedoel
- ✓ Ontwikkelen van een aanbod dat voldoet aan de EU Taxonomie regels

EVERGREEN, onze eigen showcase

Bij het ontwerpen de uitvoering van onze gloednieuwe kantoorruimtes & productiehal "Evergreen" hadden we één hoofddoel: het ontwikkelen van een groen en duurzaam gebouw om Vosselmans een nieuw tijdperk in te sturen. Een tijdperk waarin Vosselmans het voortouw wil nemen binnen de eigen bedrijfscultuur én in de gevelbouw.

Hoe? Denk aan circulaire bouwmaterialen, groene energie d.m.v. zonnepanelen, een elektrisch wagenpark, duurzame installaties en HVAC technieken, verwarming met geothermische warmtepompen, uitsluiten van gas en 'last but not least' een slimme gevel op basis van slimme geveltechnieken. In het ontwerp van deze slimme gevel worden technieken toegepast om o.a. CO₂ op te vangen, automatisch te ventileren, zon- en lichtinval te optimaliseren en de achterliggende ruimte volledig te transformeren met een interactief verticaal schuifraamsysteem.

Groengevels

In samenwerking met Ecoworks zorgen we voor één van de 'grootste groengevels' in de Benelux tot heden. Zo bestaat de achterconstructie van onze groengevel uit hergebruikte gevel- en raamprofielen, voorzien de planten over een totale oppervlakte van meer dan 200m² onze werknemers van gezonde lucht en zijn ze een nieuwe voedselbron voor de lokale bijenpopulatie. Achter de groengevels schuilt ook een slim irrigatiesysteem, gestuurd door temperatuur- en vochtsensoren welke de planten voorzien van de nodige mineralen.

Groengevels dragen op verschillende manieren bij aan duurzaamheid. Zo verbeteren ze de lucht door het opnemen van koolstofdioxide en het vrijgeven van zuurstof. Verder verminderen ze de hoeveelheid regenwater dat naar de riolering stroomt doordat de planten water kunnen vasthouden om daarna geleidelijk af te voeren. Ten slotte kan de groengevel dienen als een habitat voor insecten en vogels, waardoor de biodiversiteit wordt vergroot. Zo werden er bij Evergreen planten gekozen die geschikt zijn voor bijen, tot grote blijdschap van de lokale imker.

Zon- en lichtinval

Voor een gezonde werksfeer is een optimale zon- en lichtinval van uiterst belang. Dit heeft echter ook een grote invloed op het binnenklimaat en de gebruikskosten van een gebouw. Bij Evergreen wordt de zonnewarmte en lichtinval geoptimaliseerd met een zonwerende coating 60/29 op het glas, uitgevoerd door Polypane. Met 60% lichttoetreding en slecht 29% energietransmissie, beschikken we over een zeer transparante en selectieve beglazing. Geautomatiseerde screens van Renson kunnen het aandeel licht in functie van het gebruik verder beperken. Deze sluiten door het Minimal Fixscreen Design (MFD) naadloos aan bij onze vliesgevels.

Verticale schuiframen

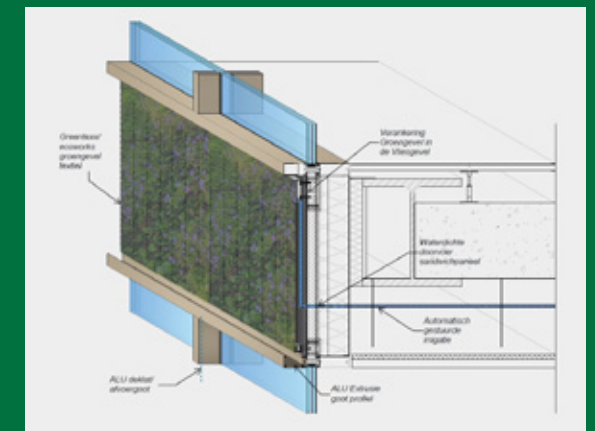
Op de 2^e verdieping van Evergreen, waar onze refter en een echt 'Vosselmans Café' zich bevindt, kan de ruimte 'met één druk op de knop' volledig getransformeerd worden. Zo zijn er tien verticale schuiframen die automatisch openen en zo een sterke verbinding creëren tussen binnen- en buitenruimte. Het verticale schuifraam is het resultaat van een recente ontwikkeling door onze eigen R&D-afdeling en Reynaers.

Aluminium cassette beplating

De gevel en het geheel van slimme geveltechnieken wordt omhuld met een 'Aluminium jasje' van onze vertrouwde partner Limeparts-Drooghmans.

Dit 'jasje' bestaat uit twee delen:

- ◇ Een omkaderende cassetteband aan de rechtergevel welke buitenverlichting, leidingen en afvoergoten van de groengevels verder integreren in het gevelontwerp.
- ◇ Een geperforeerd 'aluminium bos' aan de voorzijde van het gebouw. Dit bos ontstaat door grotere en kleinere perforaties uit te voeren op de beplating welke tot leven komt met de licht bronzen anodisatie kleur van Alumet.





2. EFFICIËNTE PROCESSEN - TEVREDEN BOUWPARTNERS



OPERATIONAL EXCELLENCE



INTEGRALE PROJECTAANPAK EN BIM

2 EFFICIËNTE PROCESSEN - TEVREDEN BOUWPARTNERS

We zorgen voor efficiënte processen en tevreden bouwpartners

We werken op een efficiënte manier en proberen steeds te optimaliseren. We verkiezen langetermijnrelaties met bouwpartners met "dezelfde bloedgroep" om tot de beste oplossingen te komen voor onze klanten.

We realiseren deze missie door onze focus op:

- ◇ Operational excellence
- ◇ Integrale projectaanpak en BIM

OPERATIONAL EXCELLENCE

Onze ambitie

We streven naar uitmuntende kwaliteit op alle niveaus. Een trotse eindklant staat bovenaan onze prioriteitenlijst. We bereiken dit door onze uitmuntende processen en de samenwerking tussen de afdelingen.

Operational excellence heeft voor ons meerdere aspecten en loopt doorheen heel het project. Het begint in de voorbereiding van een project, het zet zich verder in aankoop en productie, het kent een hoogtepunt bij de montage in de uitvoering en wordt verder waargemaakt in de (na-)service. Daarnaast zijn er tal van ondersteunende processen die misschien minder zichtbaar zijn, maar wel even belangrijk om tot een eindresultaat te komen. Centraal in onze visie operational excellence staan lean denken, digitalisatie en automatisatie.

Projectvoorbereiding

Uitmuntende processen - daar begint het mee. In de complexe projectwereld waarin we opereren, moeten we altijd weten waarmee we bezig zijn. We streven naar process excellence en een geïntegreerde samenwerking

tussen onze verschillende afdelingen waarin efficiëntie en effectiviteit worden gerealiseerd. Hierdoor kunnen we de kwaliteit van onze productie, producten, installatie en onderhoud optimaliseren. Regelmatig overleg en werken binnen dezelfde digitale omgeving is hierbij cruciaal.

We werken een duidelijke flow uit vanaf voortraject tot uitvoering met daarin een beschrijving van de verschillende rollen, taken, verantwoordelijkheden, terugkoppelingen en checklists om het gewenste niveau van werk en van overdracht te bepalen.

Productie

Door de bouw van onze nieuwe productiehal Evergreen hebben we een grote stap voorwaarts gezet om op een comfortabele manier verder te groeien.

Dankzij een nieuw machinepark en geoptimaliseerde digitale aansturing produceren we efficiënt. Een goede coördinatie is van essentieel belang om de complexiteit te beheersen.

Uitvoering en montage

We beschikken over een uitgebreid team van eigen werfleiders en monteurs die de uitvoering op de werf in goede banen leiden. Bij grote projecten worden daarnaast ook regelmatig externe onderaannemers ingehuurd. De werfleiding blijft steeds onder toezicht van onze eigen mensen, zodat er een nauw contact met de klant blijft bestaan. De controle over planning, kwaliteit en veiligheid hebben we daarmee in eigen beheer.

Service voor tevreden klanten

We onderscheiden ons vanaf het begin van een opdracht - hoe klein ook - door onze adviserende rol. We denken en engineeren mee en zoeken naar oplossingen. Onze projectmanagers spelen een belangrijke rol in de opvolging van de contacten met de klant, maar eigenlijk zijn alle medewerkers op kantoor, in de productie of op de werf elke dag onze ambassadeurs.

We hebben een duidelijke en eenvormige procedure voor een klanttevredenheidsmeting bij particulieren en bij de projecten. Einde werf gesprekken bij oplevering zijn voor ons het uitgelezen moment om in te gaan op goede punten en verbeterpunten. We willen van deze inzichten nog sterker gebruik maken door hier met onze teams leersessies rond te organiseren. Ons werk eindigt niet na de installatie of montage. We garanderen de hoogste kwaliteit, maar ook preventief onderhoud maakt deel uit van onze service. Zo krijgen uw ramen, deuren en gevels de beste zorg.

U kunt bij ons terecht voor:

- ◇ Preventief onderhoud
- ◇ Herstellen van schade
- ◇ Oplossen van storingen en defecten
- ◇ Renovatie en aanpassingen
- ◇ Dringende interventies
- ◇ Reinigen en opfrissen



SCHÜCO PREMIUM PARTNER

Wist je dat Vorrsselmans de grootste Premium Partner van Schüco is in België? Dit is een erkenning voor onze professionaliteit en service. De Schüco Premium Partner staat voor het volgende:

- ◇ Levert en plaatst aluminium schrijnwerk van de beste kwaliteit op basis van Schüco technologie
- ◇ Breidt zijn ervaring en kennis continu uit door actieve (deels verplichte) deelname aan opleidingen rond de Schüco aluminium systemen
- ◇ Respecteert de Schüco verwerkingsrichtlijnen bij het produceren van ramen, deuren, gevels en schuifsystemen
- ◇ Voert de montage uit conform de aanbevelingen die gelden in de sector
- ◇ Biedt de Schüco productgarantie aan
- ◇ Beschikt over een goed uitgebouwde structuur voor de promotie en verkoop van aluminium-systemen voor de privé-woningbouw
- ◇ Biedt een proactieve klantenservice en after-sales aan
- ◇ Beschikt over een showroom waar elke klant kennis kan nemen van de meest gangbare Schüco systemen
- ◇ Zorgt voor professionele klantenontvangst
- ◇ Gaat integer om met de relatie met zijn klant (offertes, opvolging, engagement, communicatie, ...)



Automatische magazijnrekken

Lean werken

We proberen binnen de diversiteit en flexibiliteit van onze productie toch uniformisering te realiseren en zoveel mogelijk efficiënt, met minimale foutenlast, te produceren.

Lean werken kan hiertoe bijdragen. Het verbeteren van de processen in de productie vormt een evident en constant aandachtspunt. Hierdoor verbetert zowel de competitiviteit als de ecologische voetafdruk van de productie. Plannen en investeringen volstaan echter niet. Een productiesite mag best hoogtechnologisch genoemd worden, maar de machine alleen redt het niet. Ondanks verregaande automatisering zijn het nog steeds de mensen die de productie recht houden en die de productie gesmeerd doen draaien. Wanneer we dus spreken over lean dan is het vanuit de insteek dat er een evenwicht moet zijn tussen mens en materiaal, dat de productiemedewerkers hun processen optimaal aanvoelen en beheersen en waar nodig op hun initiatief in overleg kunnen bijsturen. Daarvoor heb je een lean cultuur nodig.

We namen reeds tal van maatregelen, waaronder:

- ◇ Herindeling van de productiehal, duidelijke belijning en 5S
- ◇ Acties om verspilling op vlak van materiaal tegen te gaan
- ◇ Optimalisatie van de flows in de productie
- ◇ Training van mensen in lean
- ◇ Foutenlast monitoren en continue verbetering
- ◇ Einde werf gesprekken en leermomenten met de inzichten

Digitalisering

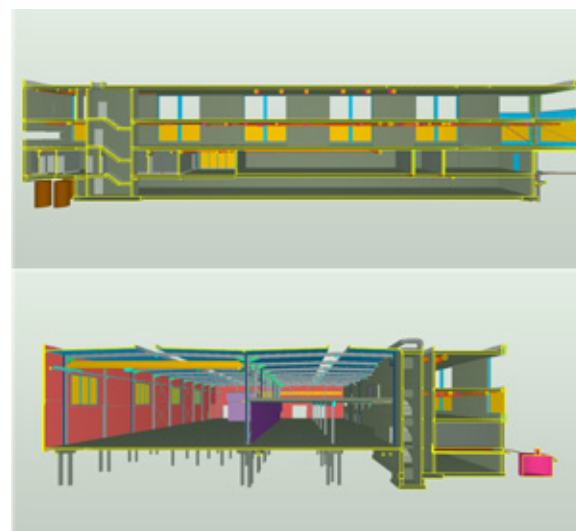
Building Information Modelling of kortweg BIM staat al enkele jaren centraal als de wijze van samenwerking in de bouwsector. Met behulp van digitale technologie wordt informatie tijdens de hele levenscyclus van een project gestructureerd beschreven, beheerd en uitgewisseld. Een goede interne softwareopleiding is dan ook essentieel. Zo wordt het werken met BIM-modeling programma's al vroegtijdig aangeleerd bij technische mensen binnen het bedrijf. We werken verder aan een duidelijke visie en een actieplan voor

BIM in het proces van tekenen over engineering tot werkvoorbereiding.

Standaardiseren en digitaliseren

We streven er naar om zoveel mogelijk onze processen te optimaliseren, vervolgens te standaardiseren en ten slotte maximaal te digitaliseren. Dit begint met het ontwikkelen van een duidelijke en toekomstgerichte visie op de uniformisering van ons IT- en applicatielandschap. We zijn overtuigd van het nut van al deze initiatieven om uiteindelijk efficiënter te kunnen werken. Ook BIM speelt hierbij een rol.

Onze manier van werken is duidelijk vastgelegd. We hanteren een kwaliteitsmanagementsysteem volgens ISO 9001.





INTEGRALE PROJECTAANPAK EN BIM

Onze ambitie

We pakken onze bouwprojecten compleet aan: we denken mee met zowel de architect als aannemer vanaf het ontwerp, tijdens de uitvoering en in de gebruiksfase. Dit vraagt een instelling die gericht is op langetermijnpartnerships.

Informatiedeling

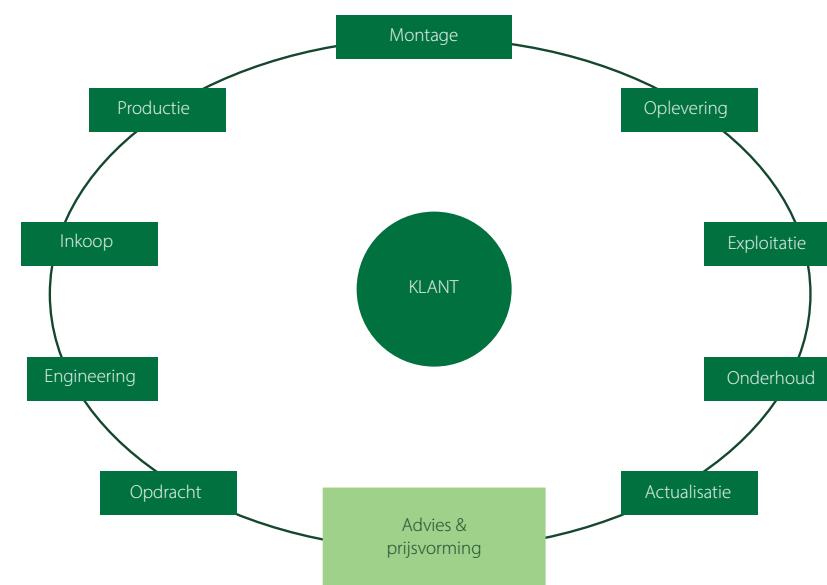
We hanteren een integrale aanpak: vanaf het ontwerp, tijdens de uitvoering en in de gebruiksfase. Dat betekent dat we steeds boven op de zaken zitten. In elke fase van een project beschikken we over actuele, eenvormige, volledige, vlot toegankelijke en goed opgeslagen informatie zodat wij onze keuzes optimaal kunnen maken en risico's kunnen beheersen. We zorgen dat we in projecten met een lang voortraject op een efficiënte manier voeling blijven houden met de andere partijen om te voorkomen dat er voor ons ongunstige beslissingen worden genomen. Voor wat betreft de calculatie willen we op een eenvormige manier zicht hebben op de werkelijke kostprijs van een project in optimale omstandigheden.

BIM

Bij Vorsselmans staat Building Information Modeling of kortweg BIM al enkele jaren centraal als de wijze van samenwerking in de bouwsector. We implementeren BIM doorheen het hele verloop, bij de uitvoering van een project, vanaf verkoop- en voorontwerpfase tot engineering en – uiteindelijk – de uitvoeringsfase. BIM vormt zo de rode leidraad tussen de verschillende interne projectteams heen en fungeert als communicatiemiddel met onze partners en klanten waardoor BIM bij Vorsselmans meer dan alleen als gebouw clash-detector-tool fungeert.

Partnerships

Samen met alle bouwpartners zorgen we voor een gedetailleerde technische studie ter voorbereiding van een optimale uitvoering. Op die manier kunnen we onze klant optimaal adviseren.



Een goede samenwerking veronderstelt respect, competentie en een gun-factor bij alle partijen. Er zijn echter nog andere randvoorwaarden. De ideale samenwerking veronderstelt onze betrokkenheid van bij de start van het ontwerp zodat we kunnen kijken naar de bouwfysische en technische haalbaarheid, correcte voorstellingen van budget kunnen geven en de tijd hebben om een mock-up of prototype te maken voor de echte productie start. Dit is geen lineair proces, maar een continue wisselwerking en voortschrijdend gebeuren



HQ Aertssen

DOELSTELLINGEN - PIJLER 2

- ✓ We zetten in op verregaande samenwerking tussen de afdelingen
- ✓ We voorzien steeds nieuwe lean-acties
- ✓ We breiden de CNC-programmatie capaciteit uit
- ✓ We ontwikkelen een duidelijke en toekomstgerichte visie op de uniformisering van ons IT- en applicatielandschap
- ✓ We ontwikkelen een visie en aanpak rond procesrobotisatie en procesautomatisatie (RPA) voor voorspelbare repetitieve zaken
- ✓ We werken aan een duidelijke visie en een actieplan voor BIM in het proces van tekenen over engineering tot werkvoorbereiding
- ✓ We organiseren leersessies voor onze teams rond de klantenfeedback
- ✓ We versterken onze strategische partnerships

Kantoorgebouw Mediq Utrecht



3. MENSGERICHT



GROEIKANSEN



VEILIGHEID



MAATSCHAPPELIJKE
VERANTWOORDELIJKHEID

3 MENSGERICHT

Het welzijn van onze medewerkers primeert in onze werking. We investeren elke dag in de juiste opleidingen zodat onze medewerkers mee zijn met de laatste evoluties en trends. Continue verbetering en toekomstgericht ondernemen staan centraal binnen Vorsselmans.

We realiseren deze missie door onze focus op de volgende strategische doelstellingen:

- ◇ Groeikansen bieden
- ◇ Inzetten op veiligheid
- ◇ Opnemen van onze maatschappelijke verantwoordelijkheid

GROEIKANSEN BIEDEN

Onze ambitie

We willen de kennis en ervaring van onze medewerkers maximaal inzetten bij het nemen van beslissingen. We verwachten dat iedereen in onze firma engagement toont: verantwoordelijkheidszin, op een eerlijke en oprechte manier.

Loopbaan

We willen de komende jaren inzetten op het uitwerken van een strategisch competentiebeleid. Onze competentieprofielen moeten ingezet kunnen worden om te komen tot een loopbaanbeleid voor al onze medewerkers. Een integrale aanpak voor instroom – ontwikkeling – evolutie en evaluatie wordt opgevolgd tijdens functioneringsgesprekken.

Een personeelsplan op lange termijn dient als strategisch instrument om onze organisatie en onze medewerkers duurzaam te doen groeien. In dit loopbaanbeleid leveren we inspanningen ter verbetering van de interne mobiliteit. Proactief wordt ons competentie- en loopbaanbeleid afgetoetst aan het psychosociaal welbevinden van de medewerkers. We streven ernaar dat gemotiveerde medewerkers zo lang

mogelijk bij ons aan het werk blijven. Iedere medewerker moet weten waarop hij/zij moet focussen om zijn/haar bijdrage van de strategie te kunnen realiseren. Leiderschap dient doorheen de ganse organisatie te worden overgedragen. High potentials moeten de kans krijgen om te groeien binnen de onderneming.

Betrokkenheid verhogen

We willen de betrokkenheid van onze medewerkers maximaal verhogen door gebruik te maken van hun kennis en ervaring bij het nemen van beslissingen. Wij vragen aan onze leidinggevenden om voldoende te luisteren en voeling te houden met de mensen op de vloer. Dit vergroot hun betrokkenheid, wat de verdere groei van het bedrijf dan weer ten goede komt. We



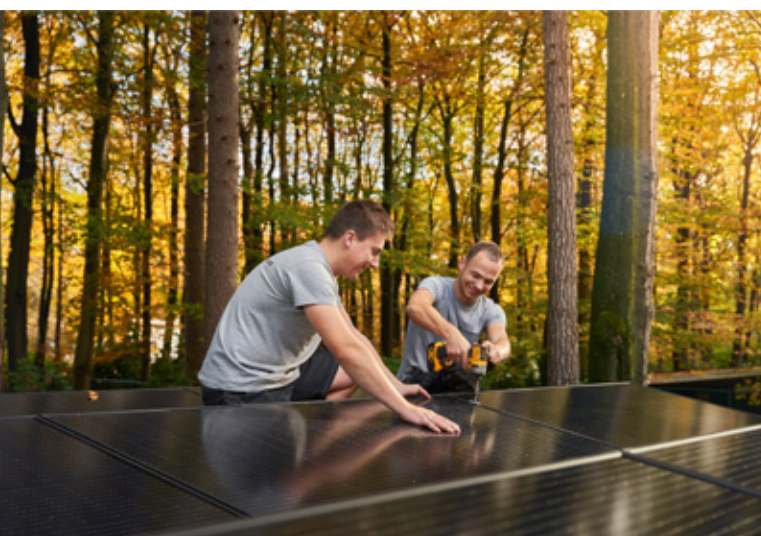
moeten durven om minder functiegericht te werken, maar eerder praktijkgericht. Op langere termijn willen we de omschakeling maken van een klassiek piramidevormig bedrijf naar een circulaire samenwerking.

Leren uit fouten

Vanuit de praktijk houden we een leerboek bij om bij toekomstige werken te voorkomen dat we fouten uit het verleden herhalen. Het leerboek wordt voor iedereen ter beschikking gesteld. Er wordt extra aandacht besteed aan het leerboek tijdens de opleiding van jonge of minder ervaren medewerkers.

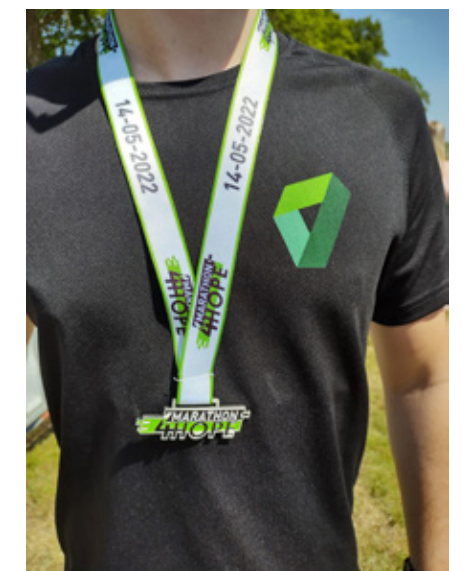
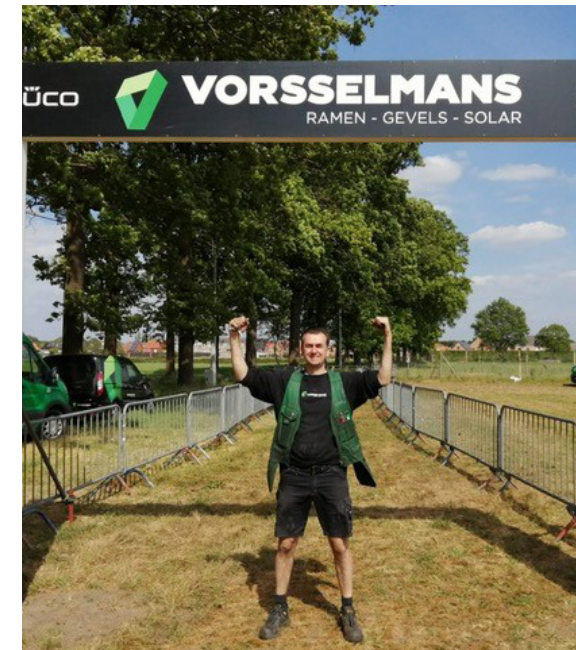
GoodHabitz

Naast opleidingen in ons atelier en op de werven investeren we sinds januari 2023 ook online in de groei van onze medewerkers. Elke medewerker kan inloggen op het opleidingsplatform 'GoodHabitz' en zo meer dan 150 e-learnings raadplegen en volgen. Dit zowel vanop het werk als thuis. We voorzien 32 uur opleiding op jaarbasis tijdens de werkuren, wat gemiddeld 2,5 uur per maand is. Daarnaast kunnen onze werknemers thuis onbeperkt genieten van GoodHabitz. Het aanbod wordt bovendien maandelijks uitgebreid: voor elk wat wils! Op basis van een scan worden er automatisch e-learnings aangeboden die aansluiten bij je interesses.



Eén van onze kerndoelstellingen is het vormen van een aangename en motiverende werkomgeving. Zo organiseren we tal van activiteiten voor onze medewerkers:

- ◇ Het Hoogste Punt werd bereikt. Naar goede traditie werd de Meiboom gezet en we klonken maar al te graag op de prettige samenwerking met ons bouwteam!
- ◇ De geëngageerde coalitie 22^{ste} op uitstap naar Antwerpen met een bezoek aan DPG Media, ATOW en een lekker diner als afsluiter!
- ◇ Dag van de Medewerker. Hoe ons team beter bedanken dan met een lekker ijsje!?
- ◇ Dag van de veiligheid & gezondheid op het werk. We kwamen talrijk met de fiets naar het werk en werden getraakteerd op (Vorsselmans) groene appels!
- ◇ De eerste editie van Marathon 4 Hope. Onze "boog" pronkte op het parcours en onze lopers waren alweer talrijk aanwezig!
- ◇ Een goedgevulde namiddag met verschillende rondleidingen doorheen EVERGREEN gevolgd door een leuk Vorsselmans café waarbij we maar liefst 4 jubilarissen vierden en mooi afscheid namen van Stanny & Jos!
- ◇ Onze Stratenloop-ploeg gaf weer het beste van zichzelf!
- ◇ Lancering Veiligheidscampagne. Onze nieuwe Veiligheidsmascotte "STAN" werd voorgesteld en iedereen werd getraakteerd op leuke t-shirts en overheerlijke koffiekoeken.
- ◇ Vorsselmans organiseert de eerste City run te Loenhout waarbij alle opbrengst integraal naar de "warmste week" ging.
- ◇ 50-jarig bestaan van Vorsselmans.



OPLEIDINGEN

We laten graag drie "Vorsselmannen" aan het woord en tonen hoe zij zich dagelijks inzetten om de groei van onze medewerkers te ondersteunen.

Even voorstellen:

- ◇ Jan: 25 jaar dienst bij Vorsselmans. Functie: Werfleider projecten
- ◇ Dirk: > 35 jaar dienst bij Vorsselmans. Functie: Sr. Werkvoorbereider
- ◇ Tom: 16 jaar dienst bij Vorsselmans. Functie: Chef Productie

Welk type opleidingen geven jullie precies binnen Vorsselmans?

Dirk: "Ik geef opleiding aan al onze nieuwe werkvoorbereiders. Vaak zijn dit schoolverlaters die vanuit de schoolbanken in onze job als werkvoorbereider stappen. Ik neem hen mee in alle projecten en laat hen om the job deze functie ontdekken."

Jan: "Bij ons is dat een klein beetje anders, ik geef namelijk opleidingen aan onze plaatsers ramen en deuren. Zij leren eerst in ons atelier hoe ze een vliesgevel moeten plaatsen en daarnaast leren ze ook hoe folies verlijmd worden. Daarna is het de bedoeling dat ze op onze werven verder opgeleid worden, hoewel ze ook daar nog verder door mij opgevolgd worden. Ook de werfleiders lopen een tijdje met mij mee op de werf, ze kijken mee hoe ik de zaken in de praktijk aanpak en leren hierdoor hoe alles werkt. Verder geef ik nog een aantal kleinere opleidingen zoals het afbinden van glas en het borgen van materialen op een aanhanger, ..."

Tom: "Ik sta in voor de opleidingen in ons atelier. Ik volg er alle nieuwe medewerkers en ook onze stagiairs op. Concreet leer ik hen werken met de verschillende materialen, machines en leer ik hen ook onze werkwijze aan."

Hoe pakken jullie dit precies aan?

Dirk: "Ik denk dat je wel kan zeggen dat er een rode draad te zien is in onze aanpak. We zorgen er allemaal voor dat nieuwe medewerkers om the job kunnen leren hoe de functie precies in elkaar zit."

Jan: "Ja, inderdaad, dat viel me ook op!"

Tom: "Het meteen kunnen toepassen van de zaken die we proberen aan te leren, zorgt ook direct voor resultaat. Je kan meer leren als je zelf de zaken ondervindt, hé. In het atelier zorg ik er ook voor dat we iedereen een traject laten volgen waarbij ze langs alle afdelingen van onze productie passeren. Op die manier leren ze gans het productieproces kennen. Dat geeft meer inzicht en variatie."

Waarom hebben jullie deze rol op jullie genomen?

Dirk: "Ik vind het heel belangrijk dat ervaren collega's die al lang bij Vorsselmans werken hun kennis kunnen overbrengen aan de nieuwe collega's."

Jan: "Ik kreeg oorspronkelijk de vraag vanuit onze directie om deze rol op mij te nemen. Ik vind het belangrijk om mensen sneller te laten doorstromen naar volledig opgeleide monteurs. Daarnaast had ik persoonlijk ook een fysiek moeilijkere periode achter de rug waardoor ik het rustiger aan wou doen. Je kan dus stellen dat het zowel voor Vorsselmans als voor mezelf een win-win situatie was!"

Tom: "Ik ben goed thuis in ons atelier, ik communiceer graag met mensen en vind het echt belangrijk om mensen goed op te leiden. Dit past bij mezelf als persoon en past ook volledig in onze Vorsselmans cultuur."



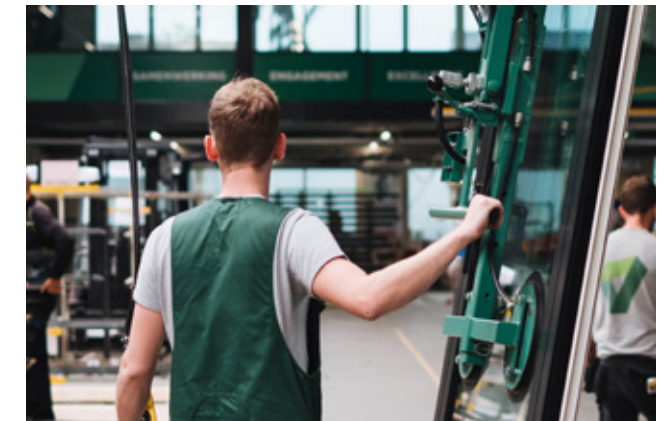
Jan, Dirk en Tom

De rol is jullie op het lijf geschreven dus! Wat geeft jullie precies energie in het geven van opleidingen?

Dirk: "Ik krijg enorm veel voldoening als ik zie hoe ik kan helpen in de ontwikkeling en groei van anderen."

Jan: "Dat volg ik volledig! Mensen zien groeien in hun job is ongelooflijk! Vooral ook als je ze ziet groeien en evolueren waar ze zelf naartoe willen en naar een job die hen ook echt voldoening geeft. Je blijft daarnaast ook altijd een soort aanspreekpunt voor deze mensen, dus je behoudt ook heel veel leuke contacten op deze manier!"

Tom: "Ik val een beetje in herhaling, maar ik sluit me volledig aan bij wat Dirk en Jan zeggen. Het zien groeien van mensen is echt top! Daarnaast hou ik zelf ook wel van het plannen en organiseren van opleidingen, twee vliegen in één klap dus!"



VEILIGHEID

Onze ambitie

Het welzijn van onze medewerkers is essentieel voor onze werking. Samen werken we aan een veilige werkomgeving door bewust veilig gedrag te tonen. Veilig werken is dan ook een mentaliteit die door heel de organisatie wordt uitgedragen.

De omstandigheden van ons werk en onze werven veranderen continu. Het is één van onze belangrijkste taken om ervoor te zorgen dat al onze werknemers hun dagtaak kunnen uitvoeren in optimale omstandigheden en 's avonds gezond en wel naar huis kunnen terugkeren. We stellen veiligheid dan ook niet alleen voorop, maar proberen onze mensen steeds bewuster te maken van veiligheid. Onder het motto **'We doen het veilig. Altijd!'** zetten we deze missie extra kracht bij. We zijn dan ook VCA** (Veiligheidschecklist Aannemers) gecertificeerd.

Wij werken veilig. Altijd!

We dragen het welzijn van onze medewerkers hoog in het vaandel.

Samen werken we aan een veilige werkomgeving door bewust veiligheidsgedrag te tonen.

Onze welzijns campagne wordt begeleid door Stan, de oprichter van Vosselmans. Stan is graag gezien in onze organisatie, dus dopen we hem graag om



“Niet enkel veiligheid is belangrijk, ook duurzaam & kwalitatief werk leveren is prioriteit!”

- Wouter De Meyer – Preventieadviseur

tot mascotte van deze campagne. Samen met onze preventieadviseur trapte hij de campagne af door de werven te bezoeken en de presentaties bij te wonen.

Bij Vosselmans stellen we veiligheid voorop. Onder het motto 'We doen het veilig. Altijd!' zetten we deze missie nu extra kracht bij. We focussen op veiligheid, orde en netheid, kwaliteit, duurzaamheid en milieu.

Wij zijn oprecht fier op onze realisaties én onze mensen – onze keuze is niet zomaar #trotsoponswerk! Een veilige werkomgeving is belangrijk en onze mensen bewust maken van veiligheid draagt daar aan bij. Veilig werken is een mentaliteit die door heel de organisatie moet uitgedragen worden.

Ons doel is dan ook om de veiligheidscultuur binnen Vosselmans de komende jaren verder te ontwikkelen.



Weetje

Op 16 maart 2022 mochten wij voor het project VU Amsterdam de JP Safety Award in ontvangst nemen. Dit is een (deugdlopende!) erkenning van de aandacht voor veiligheid die we consistent laten zien. Laat deze award ons veiligheidsbewustzijn alleen nog maar vergroten, wij zijn goed bezig!

Resultaten 2023

Productie

- ◇ #arbeidsongevallen: 1 arbeidsongeval met verlet
- ◇ #Verloren werkdagen: 1 verloren werkdag

Montage

- ◇ #arbeidsongevallen: 3 arbeidsongevallen met verlet, 3 arbeidsongevallen zonder verlet
- ◇ #verloren werkdagen: 48 verloren werkdagen

Frequentiegraad

2021	2022	2023
16,7	20,5	16,26



Veiligheidsladder

Sinds 2021 werken we met de veiligheidsladder. Dit instrument laat ons toe om onze veiligheidscultuur objectief te monitoren en te meten, waardoor we verbeteringen inzichtelijker kunnen maken. Sinds 2022 is Vorsselmans voor de hele organisatie gecertificeerd op trede 3. Onze combinatie van orde en netheid op de werkplek, collectieve beveiliging, PBM's, degelijk materieel, de juiste ingesteldheid én de juiste werkmethode moeten zorgen voor een ongevalvrije werkplek.

Vorsselmans heeft sinds 2021 trede 3 behaald voor heel het bedrijf en sinds 2022 hebben wij de derde trede behaald voor de gehele organisatie.



Antwerp Tower - Antwerpen



Pendennis Kasteel - Braschaat



MAATSCHAPPELIJKE VERANTWOORDELIJKHEID

Onze ambitie

We ondernemen toekomstgericht en werken vanuit de FAC (Federatie Aluminium Constructeurs) samen met scholen om leerlingen via duaal leren kennis te laten maken met aluminium als schrijnwerk materiaal. Daarnaast willen we als familiebedrijf een voorbeeld zijn op vlak van corporate governance.

Als toonaangevend familiebedrijf willen we iets terugdoen voor onze gemeenschap. Zo werken we samen met scholen om studenten (praktijk)kennis bij te brengen.

Samenwerkingen met scholen

Tien jaar geleden wilde het VITO in Hoogstraten, een naburige school voor wetenschap en techniek, een zevende jaar inrichten specifiek voor aluminiumschrijnwerk. Men contacteerde ons voor steun en dat viel niet in dovemansoren. We ondersteunen het VITO door onder andere het aankopen van machines, het opleiden van docenten en het voorzien van het nodige materiaal.

Daarnaast zet Mark Vorsselmans als medeoprichter en voorzitter van de FAC zijn schouders onder tal van andere samenwerkingen met scholen. De bedoeling van die samenwerkingen? Leerlingen via duaal leren kennis laten maken met aluminium als schrijnwerk materiaal.

Corporate governance

We werken vanuit duidelijke waarden en met een visie op lange termijn. Als familiaal bedrijf is continuïteit belangrijk. We hebben duidelijke richtlijnen en afspraken m.b.t. corporate governance en bedrijfsethiek gemaakt. Daarbij heeft elk bestuursniveau duidelijk gekende en afgebakende rollen en verantwoordelijkheden. Onze partners en stakeholders zijn belangrijk voor ons. We blijven dan ook actief in netwerken om samen aan het imago en het verbeteren van de prestaties in de aluminium bouwsector te werken.

“Hopelijk kunnen leerlingen in hun zevende jaar binnenkort ook kiezen voor één van de verschillende schrijnwerkmaterialen om zich honderd procent op aluminium te kunnen toespitsen.

- Mark Vorsselmans – Algemeen Directeur



DOELSTELLINGEN - PIJLER 3

- ✓ We zetten het initiatief van de veiligheidsladder voort en trachten naar niveau 4 te evolueren
- ✓ We monitoren de ernst- en frequentiegraad van de arbeidsongevallen en nemen concrete initiatieven
- ✓ We gaan voor een ongevalvrije werkplek
- ✓ We nemen actie om het gedrag en de cultuur rond veiligheid te verbeteren bij iedereen in de organisatie
- ✓ We bevorderen de teamspirit door de organisatie van verschillende teamactiviteiten
- ✓ We implementeren een duidelijk en gestructureerd opleidingsbeleid dat bijdraagt aan de persoonlijke en professionele ontwikkeling
- ✓ We zetten een leiderschapsontwikkelingsprogramma op dat gericht is op het verbeteren van leiderschapsvaardigheden
- ✓ We moedigen medewerkers aan om onze bedrijfswaarden actief uit te dragen om zo de positieve bedrijfscultuur te behouden en verbeteren
- ✓ We communiceren transparant over onze duurzaamheidsdoelstellingen en -prestaties





4. KLIMAATACTIE



CO₂-VOETAFDruk



MILIEU-IMPACT

4 KLIMAATACTIE

Wij willen de milieu-impact van onze bedrijfsvoering maximaal beperken. Dit doen we door een milieubewuste planning aan te houden en te kiezen voor duurzame materialen en emissiearme productieprocessen.

We realiseren deze missie door onze focus op de volgende strategische doelstellingen:

- ◇ Reduceren van onze CO₂-voetafdruk
- ◇ Beperken van de milieu-impact van onze bedrijfsvoering

WE REDUCEREN ONZE CO₂-VOETAFDruk

Onze ambitie

We brengen de CO₂-uitstoot van onze bedrijfsvoering in kaart en streven een reductie van onze CO₂-voetafdruk na.

Loopbaan

We brengen systematisch onze energieverbruiken op scope 1 en scope 2 in kaart. Hiertoe gebruiken we de officiële CO₂-emissiestandaarden die in de CO₂-prestatieladder-methodiek worden aangewend. Op de volgende pagina's kan u het volledige overzicht van onze CO₂-meting voor het jaar 2022 en 2023 vinden en een vergelijking van de uitstoot met voorgaande jaren. We namen in de afgelopen jaren reeds verscheidene initiatieven die tot minder energieverbruik hebben geleid en deden ook heel wat investeringen. Dat is zichtbaar in de cijfers.

Op basis van de inzichten van onze meting in 2022, stelden we een volledig reductieplan op om de CO₂-voetafdruk verder te reduceren. De verschillende onderdelen van dit plan worden hieronder toegelicht.

**TOTAAL
710
TON CO₂**

KERNCIJFERS	
531.071 kWh	Verbruik op al onze locaties in 2023*
508.538 kWh	Geproduceerde stroom in 2023
250.552 kWh	Geïnjecteerde stroom in 2023
1.765 zonnepanelen	met een totaal vermogen van 550 kWp
18 laadpunten	bekabeling voor nog 15 extra laadpunten

*Verbruik betreft onze eigen sites in Loenhout (exclusief werfverbruik). Deze data is niet beschikbaar.

De CO₂-voetafdruk geeft inzicht in het energieverbruik van een bedrijf. Bij het bepalen van de CO₂-voetafdruk is het begrip "scope" belangrijk. Het Greenhouse Gas Protocol hanteert drie scopes:

- ◇ **Scope 1:** directe CO₂-uitstoot, veroorzaakt door eigen bronnen binnen de organisatie. Het betreft de uitstoot door eigen gebouwen-, vervoer- en productiegerelateerde activiteiten.
- ◇ **Scope 2:** indirecte CO₂-uitstoot, door opwekking van ingekochte en verbruikte elektriciteit of warmte.
- ◇ **Scope 3:** indirecte uitstoot van CO₂, veroorzaakt door bedrijfsactiviteiten van een andere organisatie. Het betreft dan uitstoot door bronnen die niet in het bezit zijn van de eigen organisatie en waar ze niet of slechts indirect invloed op kan uitoefenen.

Concrete reductiemaatregelen op korte en lange termijn:

Wagenpark

- ◇ We investeren bewuster in een wagenpark met een beperkte CO₂-uitstoot en zetten in op de elektrificatie van de personenwagens. Daarnaast investeerden we reeds in nieuwe vrachtwagens, die een zuinig verbruik en lage CO₂-uitstoot hebben en gingen we een partnership aan met Stroohm om ons wagenpark te elektrificeren.
- ◇ We stimuleren onze werknemers om de fiets te nemen indien mogelijk door middel van een fietsvergoeding.
- ◇ We voorzien een fietsherstelpunt en bieden medewerkers fietslessen aan om veilig fietsen naar het werk aan te moedigen.
- ◇ We starten een sensibiliseringscampagne op rond carpoolen, fietsplan en openbaar vervoer.

Aardgas

- ◇ Het vervangen van onze verwarmingsinstallaties op aardgas door elektriciteit kan onze CO₂-uitstoot met een zesde doen dalen. Dit is een investeringsbeslissing die op een bepaald moment genomen kan worden.

- ◇ We laten de temperaturen in de hallen overdag en 's nachts dalen.

Elektriciteit

- ◇ We vervangen alle halogeenlampen door LED-verlichting.
- ◇ We zetten al onze energiecontracten om naar groene stroom uit België.
- ◇ We besparen op elektriciteit door de airco 1°C minder te zetten.
- ◇ We installeren daglichtsensoren voor slimme aansturing van verlichting.

Overzicht CO₂-voetafdruk (data 2023)

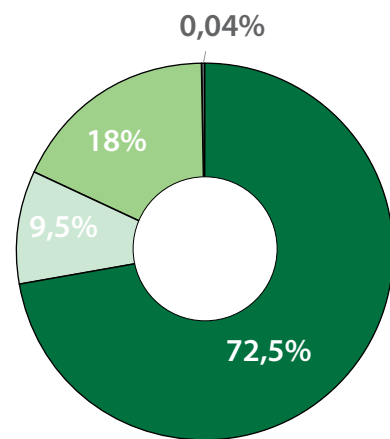
Het wagenpark vertegenwoordigt 73,80% van de totale CO₂-uitstoot of 524 ton CO₂-equivalenten en is hiermee onze grootste verbruikspost. Door in te zetten op de elektrificatie van ons wagenpark kunnen we de CO₂-voetafdruk aanzienlijk reduceren. Dit zal op korte termijn voor de personenwagens merkbaar zijn. Bij bestelwagens zijn de alternatieven om elektrisch te rijden nog niet zeer uitgebreid. Voor onze vrachtwagens is het wachten op een aanbod bij de constructeurs. De beperkte testmodellen die op de markt zijn, zijn voor ons economisch absoluut niet haalbaar.

De uitstoot van het materieel is beperkt. Deze bedraagt 7 ton CO₂-equivalenten, wat gelijk is aan 0,98% van de totale uitstoot. Het materieel werd in 2023 volledig aangestuurd op diesel, maar het verbruik was beperkt tot 2.000 liter.

In totaal werd er 531.073 kWh elektriciteit verbruikt. Hiervan was 48,60% groen, waarvan 99,95% zelf werd opgewekt en 0,05% werd aangekocht. Het deel groene elektriciteit is van Belgische oorsprong. Doordat deze groene elektriciteit (116 kWh) voor een minimaal deel uit biomassa bestaat, gaat er toch een uitstoot van 0,011 kg/CO₂ eenheid mee gepaard. De overige verbruikte elektriciteit (272.969 kWh) was grijs. Dit ging gepaard met een uitstoot van 54 CO₂-equivalenten of 7,61% van de totale uitstoot.

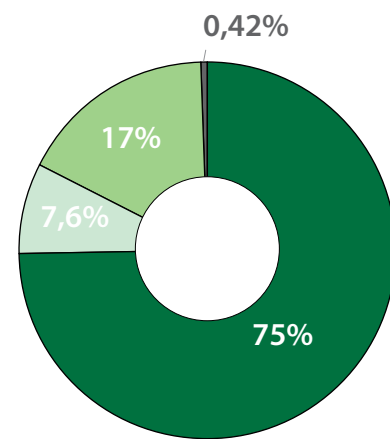
Tot slot vertegenwoordigt business travel 3 ton CO₂-equivalenten of 0,42% van de totale uitstoot. Onder business travel vallen voornamelijk de treinreizen naar Londen, in functie van de activiteiten in het Verenigd Koninkrijk.

% CO₂-UITSTOOT PER CATEGORIE 2022



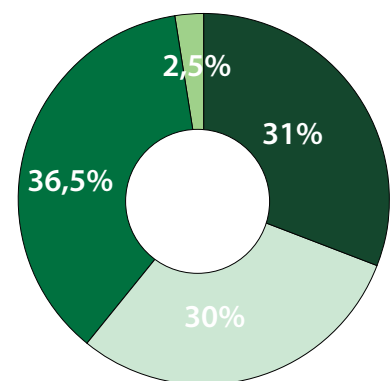
- Brandstof - 536 ton CO₂
- Elektriciteit - 70 ton CO₂
- Verwarming - 133 ton CO₂
- Business travel - 0,31 ton CO₂

% CO₂-UITSTOOT PER CATEGORIE 2023



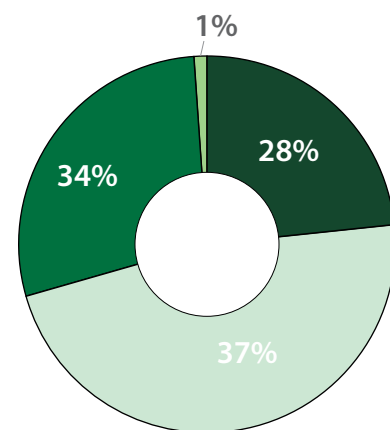
- Brandstof - 531 ton CO₂
- Elektriciteit - 54 ton CO₂
- Verwarming - 122 ton CO₂
- Business travel - 3 ton CO₂

% CO₂-UITSTOOT BRANDSTOF 2022



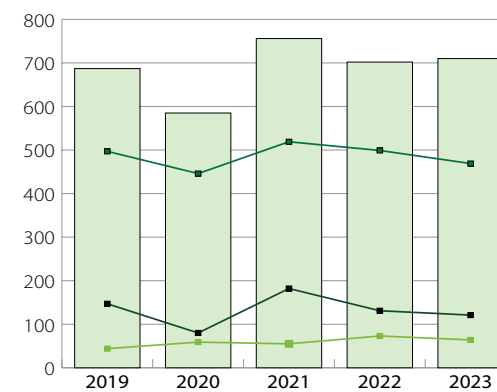
- Vrachtwagens - 166,50 ton CO₂
- Bestelwagens - 160,40 ton CO₂
- Personenwagens - 195,43 ton CO₂
- Materieel - 13,87 ton CO₂

% CO₂-UITSTOOT BRANDSTOF 2023



- Vrachtwagens - 148,55 ton CO₂
- Bestelwagens - 196,56 ton CO₂
- Personenwagens - 179,34 ton CO₂
- Materieel - 6,94 ton CO₂

EVOLUTIE CO₂-VOETAFDRIJK

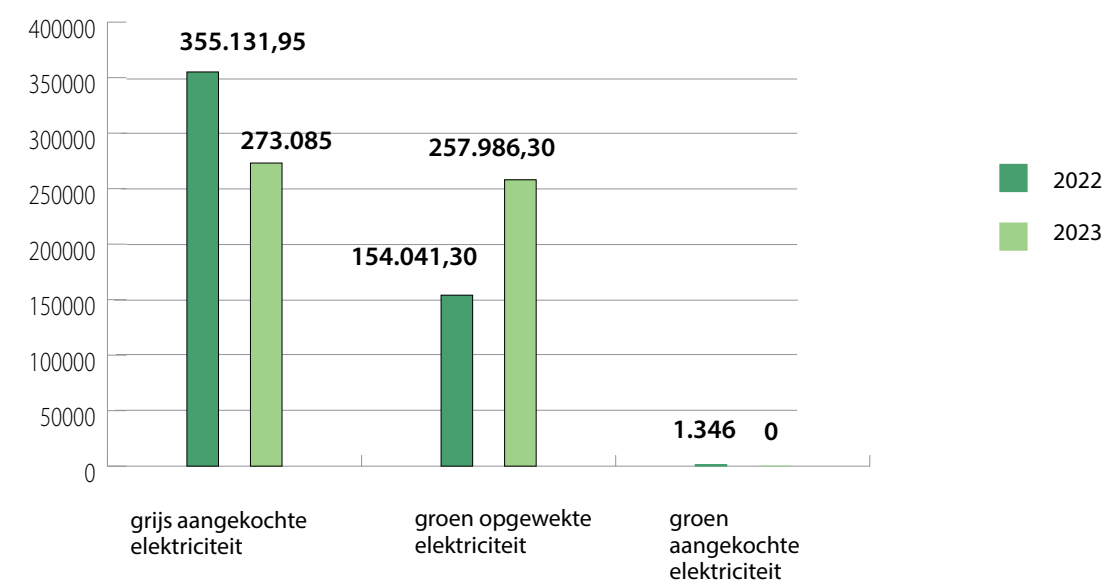


- CO₂-uitstoot (ton CO₂)
- Diesel (ton CO₂)
- Elektriciteit (ton CO₂)
- Aardgas (ton CO₂)

TON CO₂ PER MILJOEN EURO OMZET

2020	37 ton
2021	40 ton
2022	43 ton
2023	43 ton

EVOLUTIE ELEKTRICITEIT VERBRUIK (in kWh) PER CATEGORIE





WE BEPERKEN DE MILIEU-IMPACT VAN ONZE BEDRIJFSVOERING

Onze ambitie

We werken volgens een ISO 14001-managementsysteem en houden een milieubewuste planning aan waarbij minimalisatie van afval, een efficiënte transportplanning en ecologische monitoring centraal staan.

Zorg dragen voor onze omgeving is voor allen van ons een prioriteit met het oog op de toekomst. Als onderneming zijn wij verplicht om hieraan ons "steentje" bij te dragen. In de dagelijkse werking zit het verschil vaak in kleine handelingen. Het komt erop neer al onze medewerkers op geregelde tijdstippen te sensibiliseren, bij elke handeling even stil te staan met de nodige aandacht voor het milieu en dit met het oog op doordacht verbruik van energie, grondstoffen en sorteren van afvalstromen.

ISO 14001

Vorsselmans werkt conform ISO 14001, de internationaal geaccepteerde standaard met eisen voor een milieumanagementsysteem. We focussen hierbij op volgende items:

- ◇ Voorkomen van negatieve effecten voor de directe leefomgeving
- ◇ Voorkomen van verspilling van natuurlijke hulpbronnen en grondstoffen
- ◇ Het naleven van en voldoen aan alle geldende wet- en regelgeving en andere opgelegde eisen
- ◇ Het vergroten van het milieubewustzijn bij onze medewerkers
- ◇ Reduceren van de CO₂-emissie en energieverbruik
- ◇ Scheiden en reduceren van afvalstromen

Afvalbeleid

Het minimaliseren van afval maakt deel uit van onze milieubewuste planning. Om dit te realiseren, stelden

we een actieplan rond afvalbeleid op. Het afvalbeleid focust op de maximalisatie van recyclage door het scheiden van afval en de zorgvuldige bestelling van bouwmaterialen. Er werden nieuwe vuilbakken voorzien om het sorteren van afval te bevorderen. Al het afval wordt bovendien gesorteerd afgehaald in aparte containers.

Afvalreductie

Goed scheiden en sorteren vormen de basis van een afvalbeleid. Afval vermijden, is echter nog belangrijker. We gebruiken vandaag heel wat vouwcontainers in plaats van paletten. Hierdoor sparen we plastic wrapfolie uit. Folies van geleverde profielen hergebruiken we waar mogelijk om nieuwe profielen in te pakken. De toebehoren van Schüco worden in herbruikbare boxen geleverd. Ook hier komt geen afval meer aan te pas. Zo verminderen we onze afvalberg!

Efficiënte transportplanning

Door middel van een transporttool en een efficiënte projectplanning trachten we de CO₂-emissies en kosten van ons transport te beperken. Dit door onze vrachtwagens zo vol mogelijk geladen bouwmaterialen van de productiesites tot de verschillende bouwerven te laten vervoeren en dit in een logische tour.

Ecologische monitoring

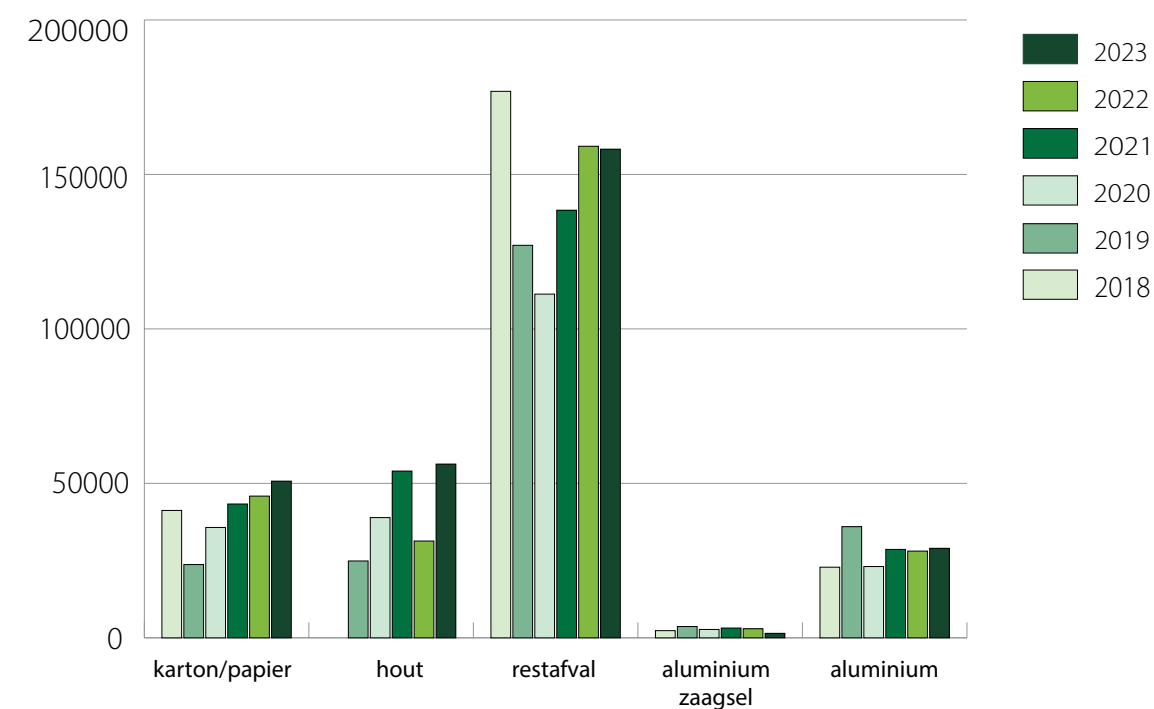
Ecologische monitoring houdt in dat we de ecologische impact van het bouwproces monitoren om de potentiële impact op de lokale flora en fauna te identificeren. Zodoende kunnen we de noodzakelijke maatregelen treffen om de impact op het milieu te minimaliseren.

Dit hebben we de afgelopen jaren geproduceerd/geplaatst

Gegevens productie	2018	2019	2020	2021	2022	2023
Aantal m ² vliesgevel	19.614	27.993	23.221	30.404	26.206	21.110
Aantal m ² elementgevel	3.647	463	0	0	0	0
Aantal schuifdeuren	461	355	345	411	434	412
Aantal ramen	3.325	3.671	5.603	5.558	4.147	5.135
Aantal deuren	688	708	505	570	773	456

Wist je dat?

We investeerden de voorbije jaren sterk in geautomatiseerde productiemethodes en een efficiënt magazijn waar afvalstromen worden beperkt. Het CO₂-emissie aandeel van het onderdeel assemblage levensfase bij een LCA studie bedraagt zo minder dan 1% en is daardoor zo goed als verwaarloosbaar.



Grafiek: Afvalverbruik per categorie

DOELSTELLINGEN - PIJLER 4

- ✓ We meten jaarlijks onze CO₂-voetafdruk en communiceren deze
- ✓ We werken een rekenmethode uit die de CO₂-reductie in relatieve cijfers koppelt aan de productie (m² ramen/gevels/deuren, gewicht aluminium en gewicht glas)
- ✓ We reduceren onze CO₂-uitstoot jaarlijks met 5% tot 2030
- ✓ We hebben een ISO 14001 managementsysteem dat jaarlijks geactualiseerd wordt
- ✓ We monitoren ons (verpakkings)afval en nemen reductiemaatregelen
- ✓ We nemen actie voor propere werven
- ✓ We gaan een duurzaamheidsdialoog aan met onze belangrijkste leveranciers en onderaannemers





CORDEEL HQ - Temse

Aluminium vliesgevels

Het nieuwe hoofdkantoor van de algemene aannemer Cordeel bevindt zich op de site van De Zaat in Temse. Op 15 m hoogte overspant het gebouw het droogdok, dat 60 m breed is. Het gebouw situeert zich boven de dokpoort die de oude Boelwerf afscheidt van de Schelde. Het gebouw telt twee verdiepingen met terrassen rondom, die een uitzicht bieden op Temse, de Scheldebrug en het Scheldepark.

De gevel bestaat uit aluminium vliesgevels Schüco FWS60.SI met driedubbele beglazing. Bij de verankering van de gevel hielden we rekening met de toleranties en de doorbuiging van het staal die optreedt bij een overspanning van 72 m. Voor de beglazing van de gevel namen we al bij het ontwerptraject rails op in het plafond van de bordessen. Met een glaszuiger in deze rails kan het glas langs de gevel gemanoeuvreerd worden. In de vliesgevel van de kopgevels zijn ook schuiframen Schüco ASS70.BE geïntegreerd.

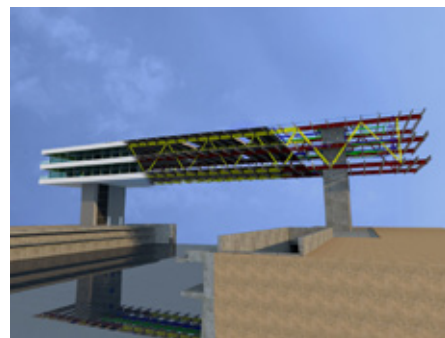


De verdiepingen worden gedragen door de twee betonnen poten van het gebouw aan beide zijden van het droogdok. De gevels van deze poten bestaan uit zeer grote glasvakken. Voor de gevel is daarvoor eerst een staalconstructie voorzien waar vervolgens een aluminium opzetconstructie Schüco AOC60.SI tegen aan is geschoten.

BIM

Vorsselmans realiseert de gevels voor het nieuwe hoofdkantoor van aannemer Cordeel. Voor dit prestigieuze gebouw werd op vraag van de opdrachtgever een BIM-model opgemaakt. De vliesgevels en hun invullingen werden door Vorsselmans in 3D gemodelleerd. Door het model van de architect, de staalleverancier en Vorsselmans samen te voegen, kan gecontroleerd worden of alles correct op elkaar aansluit.

Bovendien werd heel wat informatie door middel van parameters aan de geometrie toegevoegd. Een relevante selectie van parameters werd mee geëxporteerd naar het IFC-model, dat door alle partijen kan worden geraadpleegd.





BRUCITY - Brussel

Samen met onze partner Groven+ realiseerden we het buitenschrijnwerk voor Brucity, het nieuwe administratieve centrum (37 000 m² kantoren) in hartje Brussel. Het gebouw neemt de plaats in van de vroegere Parking 58 en biedt plaats aan 1500 stadsambtenaren.

Voor de realisatie werd VG+ (Vorselmans & Groven+) gevraagd om de volledige glazen buitenschil van het gebouw te maken. Een grote logistieke uitdaging aangezien de duizenden meters aluminium schrijnwerk en beplating in het centrum van Brussel moeten geplaatst worden.

Een vlotte samenwerking die we tot een goed einde hebben kunnen brengen.



**Winnaar Schrijnwerk
Awards
2020**

DOUANELOODS - Essen

Glazen BIPV panelen

Om gelijk welk monument van historische, culturele, politieke of architecturale waarde in te passen in de 21ste eeuw, is het van het grootste belang om duurzame technieken te integreren om ze te kunnen behouden en de energie- en werkingskosten te beperken met behoud van een maximaal comfortniveau voor de gebruiker.

Zo werd in de douaneloods in de spectaculaire lichtstraat van 92 meter in het dak 450 zonnepanelen in het glas ingewerkt. De nood aan elektrische energie voor verlichting werd geminimaliseerd door zoveel als mogelijk beroep te doen op natuurlijk daglicht en voor de restvraag wordt er beroep gedaan op hernieuwbare energie. Zo gaat de loods een duurzame toekomst tegemoet.





GERENOVEERDE WONING - Brugge

Blikvanger bij dit renovatieproject van het Mechelse architectenbureau dmvA zijn de Vitrocsa-schuiframen waarvan de opengaande delen elkaar kruisen. De profielen van deze schuiframen hebben een aanzichtbreedte van slechts 2 cm, wat het geheel een erg minimalistisch uiterlijk verleent. Door te variëren in de positie van de opengaande delen kan de achterbouw ofwel fungeren als een overdekt terras ofwel als een uitbreiding op de leefruimte.

Schuivende glazen wanden

Als uitbreiding is een maximaal beglaasd paviljoen aangebouwd dat, door middel van kruisende glazen schuifpuien, flexibel opdeelbaar is in vier ruimten, vier kwadranten. Inspelend op de stringente stedenbouwkundige voorschriften van de stad Brugge waar enkel schuin hellende daken worden toegestaan, is elke ruimte–elkkwadrant–bovenaan begrensd doormiddel van een afgeknot piramidevormig dak met lichtkoepel.

Zen

Door de gevels van de uitbreiding maximaal te beglazen, door het gebruik van het minimale schuifraamprofielen alsook door het gebruik van dezelfde afwerkingsmaterialen binnen en buiten vervagen grenzen tussen binnen- en buitenruimte. Het buitengevoel alsook de witte gedetailleerde binnenaafwerking leiden tot een rustgevend zen-achtige interieur.



STRATEGISCHE PIJLERS	DOELSTELLINGEN
1. Future proof raam-, gevel- en energieoplossingen	
1.1 Veelzijdige oplossingen op maat	<ul style="list-style-type: none"> ◇ Doorontwikkelen van ons aanbod vanuit R&D in samenwerking met de partners ◇ Ondersteunen van de klant bij het afwegen van de diverse keuzes inzake esthetiek, comfort, functionaliteit, isolatie en CO₂ ◇ Aanbieden van accurate CO₂-berekening en simulaties via onze eigen Carbonfootprint tool
1.2 Circulair en duurzaam	<ul style="list-style-type: none"> ◇ Stimuleren van nieuwe ontwikkelingen in de markt (zoals vacuüm glas) ◇ Monitoren van de CO₂-voetafdruk van onze ramen in functie van hun isolatiewaarde en energiebesparingspotentieel en uitwerken van een reductiedoel ◇ Ontwikkelen van een aanbod dat voldoet aan de EU Taxonomie regels
2. Efficiënte processen – tevreden bouwpartners	
2.1 Operational excellence	<ul style="list-style-type: none"> ◇ We zetten in op verregaande samenwerking tussen de afdelingen ◇ We voorzien steeds nieuwe lean-acties ◇ We breiden de CNC-programmatie capaciteit uit ◇ We ontwikkelen een duidelijke en toekomstgerichte visie op de uniformisering van ons IT- en applicatielandschap
2.2 Integrale projectaanpak en BIM	<ul style="list-style-type: none"> ◇ We ontwikkelen een visie en aanpak rond procesrobotisatie en procesautomatisatie (RPA) voor voorspelbare repetitieve zaken ◇ We werken aan een duidelijke visie en een actieplan voor BIM in het proces van tekenen over engineering tot werkvoorbereiding ◇ We organiseren leersessies voor onze teams rond de klantenfeedback ◇ We versterken onze strategische partnerships

STRATEGISCHE PIJLERS	DOELSTELLINGEN
3. Mensgericht	
3.1 Groeikansen	<ul style="list-style-type: none"> ◇ We zetten het initiatief van de veiligheidsladder voort en trachten naar niveau 4 te evolueren ◇ We monitoren de ernst- en frequentiegraad van de arbeidsongevallen en nemen concrete initiatieven ◇ We gaan voor een ongevalvrije werkplek
3.2 Veiligheid	<ul style="list-style-type: none"> ◇ We nemen actie om het gedrag en de cultuur rond veiligheid te verbeteren bij iedereen in de organisatie ◇ We bevorderen de teamspirit door de organisatie van verschillende teamactiviteiten ◇ We implementeren een duidelijk en gestructureerd opleidingsbeleid dat bijdraagt aan de persoonlijke en professionele ontwikkeling ◇ We zetten een leiderschapsontwikkelingsprogramma op dat gericht is op het verbeteren van leiderschapsvaardigheden ◇ We moedigen medewerkers aan om onze bedrijfswaarden actief uit te dragen om zo de positieve bedrijfscultuur te behouden en verbeteren
3.3 Maatschappelijke verantwoordelijkheid	<ul style="list-style-type: none"> ◇ We communiceren transparant over onze duurzaamheidsdoelstellingen en -prestaties
4. Klimaatactie	
4.1 CO ₂ -voetafdruk	<ul style="list-style-type: none"> ◇ We meten jaarlijks onze CO₂-voetafdruk en communiceren deze ◇ We werken een rekenmethode uit die de CO₂-reductie in relatieve cijfers koppelt aan de productie (m² ramen/gevels/deuren, gewicht aluminium en gewicht glas) ◇ We reduceren onze CO₂-uitstoot jaarlijks met 5% tot 2030
4.2 Milieu-impact	<ul style="list-style-type: none"> ◇ We hebben een ISO 14001 managementsysteem dat jaarlijks geactualiseerd wordt ◇ We monitoren ons (verpakkings)afval en nemen reductiemaatregelen ◇ We nemen actie voor propere werven ◇ We gaan een duurzaamheidsdialoog aan met onze belangrijkste leveranciers en onderaannemers



VORSSELMANS
RAMEN - GEVELS - SOLAR

VorsseLMans nv
Wuustwezelseweg 95
2990 Loenhout
info@vorsseLMans.be - vorsseLMans.be
+32 3 690 04 40

Strategische begeleiding ESG-beleid en
duurzaamheidsrapportering: www.sustacon.me